

Gorzelnia Kochcice

-1

Golland Sp. z o.o.

Chorzów
Styczyńskiego 83
 Edytor Dariusz Moroń
 Telefon 502 246 655
 faks
 e-Mail d.moron@golland.pl

Spis treści

Gorzelnia Kochcice

Strona tytułowa projektu	1
Spis treści	2
-1.03 Przedsionek z kawiarni	
Podsumowanie	5
-1.04 Zmywalnia	
Podsumowanie	6
-1.05 Przygotowalnia	
Podsumowanie	7
Powierzchnie obliczeniowe (zestawienie wyników)	8
-1.06 Schowek porządkowy	
Podsumowanie	9
-1.07 Korytarz	
Sceny świetlne	
Scena świetlna 1	
Podsumowanie	10
Powierzchnie pomieszczenia	
Hydrant	
Izolinie (E, prostopadłe)	11
Scena świetlna 2	
Podsumowanie	12
Powierzchnie pomieszczenia	
Hydrant	
Izolinie (E, prostopadłe)	13
Powierzchnia antypanikowa 1	
Izolinie (E, prostopadłe)	14
-1.08 Korytarz 2	
Sceny świetlne	
Scena świetlna 1	
Podsumowanie	15
Scena świetlna 2	
Podsumowanie	16
-1.09 WC Personelu	
Podsumowanie	17
-1.10 Garderoba	
Sceny świetlne	
Scena świetlna 1	
Podsumowanie	18
Scena świetlna 2	
Podsumowanie	19
Powierzchnie pomieszczenia	
Powierzchnia antypanikowa 1	
Izolinie (E, prostopadłe)	20
-1.11 Korytarz 3	
Sceny świetlne	
Scena świetlna 1	
Podsumowanie	21
Scena świetlna 2	
Podsumowanie	22
-1.13 Szatnia 1+ -13a Szatnia2	
Sceny świetlne	
Scena świetlna 1	
Podsumowanie	23
Powierzchnie obliczeniowe (zestawienie wyników)	24

Golland Sp. z o.o.

Chorzów
Styczyńskiego 83
 Edytor Dariusz Moroń
 Telefon 502 246 655
 faks
 e-Mail d.moron@golland.pl

Spis treści

Scena świetlna 2	
Podsumowanie	25
Powierzchnie pomieszczenia	
Droga ewakuacyjna 1	
Izolinie (E)	26
-1.14 Maszynownia 1	
Podsumowanie	27
-1.15 WC NPS	
Sceny świetlne	
Scena świetlna 1	
Podsumowanie	28
Scena świetlna 2	
Podsumowanie	29
-1.16 Przedsionek 1.	
Sceny świetlne	
Scena świetlna 1	
Podsumowanie	30
Scena świetlna 2	
Podsumowanie	31
-1.17 WC Męska	
Sceny świetlne	
Scena świetlna 1	
Podsumowanie	32
Scena świetlna 2	
Podsumowanie	33
Powierzchnie pomieszczenia	
Powierzchnia antypanikowa 1	
Izolinie (E, prostopadłe)	34
-1.18 Przedsionek 2.	
Sceny świetlne	
Scena świetlna 1	
Podsumowanie	35
Scena świetlna 2	
Podsumowanie	36
-1.19 WC Damska	
Sceny świetlne	
Scena świetlna 1	
Podsumowanie	37
Scena świetlna 2	
Podsumowanie	38
Powierzchnie pomieszczenia	
Powierzchnia antypanikowa 1	
Izolinie (E, prostopadłe)	39
-1.20 Schowek porządkowy	
Podsumowanie	40
-1.21 Hydroforownia	
Sceny świetlne	
Scena świetlna 1	
Podsumowanie	41
Scena świetlna 2	
Podsumowanie	42
-1.22 Maszynownia 2	
Podsumowanie	43
-1.24 Sala wykładowa	

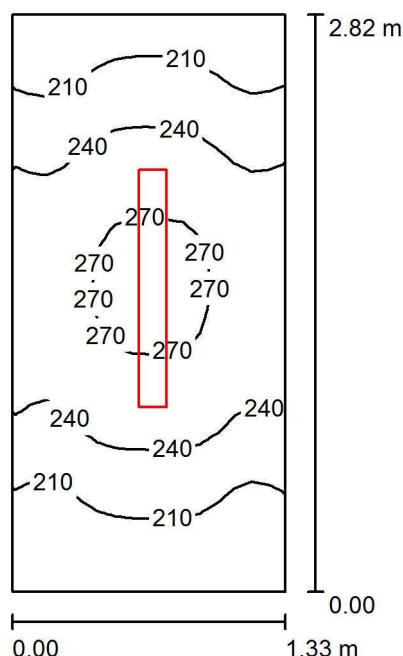
Golland Sp. z o.o.

Chorzów
Styczyńskiego 83Edytor Dariusz Moroń
Telefon 502 246 655
faks
e-Mail d.moron@golland.pl

Spis treści

Sceny świetlne	
Scena świetlna 1	
Podsumowanie	44
Powierzchnie pomieszczenia	
Hydrant	
Izolinie (E, prostopadłe)	45
-1.27 Pom. Rezerwowe	
Podsumowanie	46
-1.28 Pom. Socjalne	
Podsumowanie	47

Golland Sp. z o.o.

Chorzów
Styczyńskiego 83Edytor Dariusz Moroń
Telefon 502 246 655
faks
e-Mail d.moron@golland.pl**-1.03 Przedsiönek z kawiarni / Podsumowanie**Wysokość pomieszczenia: 2.500 m, Wysokość montażu: 2.500 m,
Współczynnik konserwacji: 0.80

Wartości Lux, Skala 1:37

Powierzchnia	ρ [%]	E_m [lx]	E_{min} [lx]	E_{max} [lx]	E_{min} / E_m
Płaszczyzna pracy	/	234	174	277	0.743
Podłoga	20	234	174	276	0.744
Sufit	70	191	85	724	0.446
Ściany (4)	50	248	94	775	/

Płaszczyzna pracy:Wysokość: 0.000 m
Siatka: 32 x 16 Punkty
Margines: 0.000 m**UGR**

Lewa ściana

Dolna ściana

(CIE, SHR = 0.25.)

Wzdłuż-

20

20

W poprzek

19

19

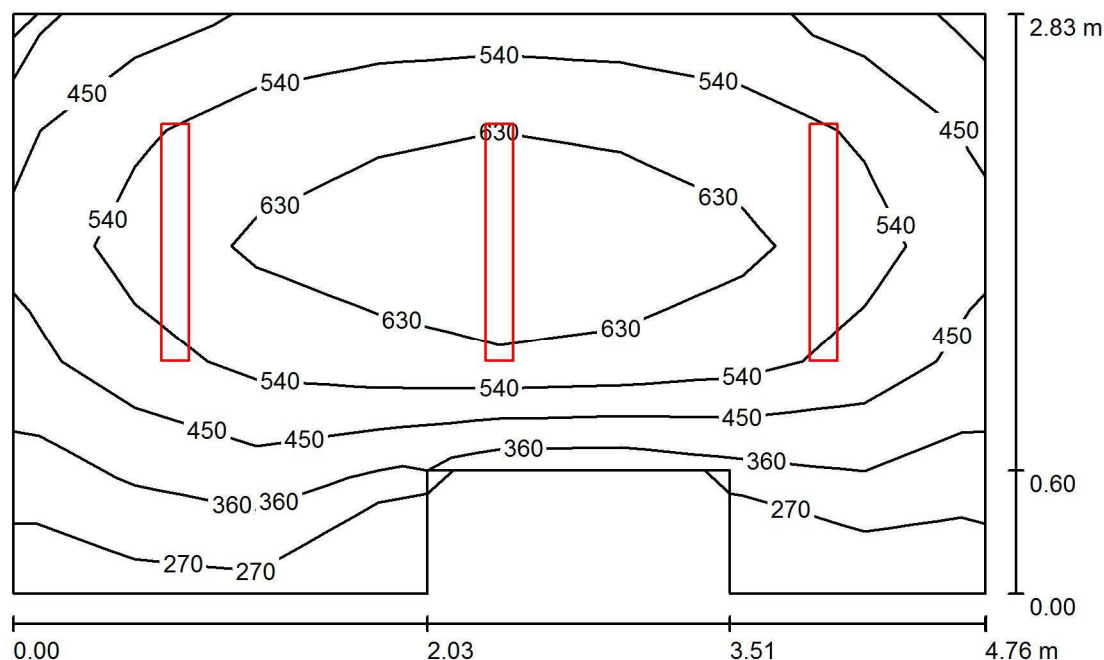
do osi oświetlenia

Wykaz opraw

Nr.	Ilość	Etykieta (Czynnik korekcyjny)	Φ (Oprawa) [lm]	Φ (Lampy) [lm]	P [W]
1	1	GOLLAND Sp. z o.o. GOH LED 116_44_40K (1.000)	4376	4377	42.6
W sumie:			4376	4377	42.6

Specyfikacja mocy przyłączeniowej: $11.33 \text{ W/m}^2 = 4.85 \text{ W/m}^2/100 \text{ lx}$ (Powierzchnia podstawowa: 3.76 m^2)

Golland Sp. z o.o.

Chorzów
Styczyńskiego 83Edytor Dariusz Moroń
Telefon 502 246 655
faks
e-Mail d.moron@golland.pl**-1.04 Zmywalnia / Podsumowanie**Wysokość pomieszczenia: 2.500 m, Wysokość montażu: 2.500 m,
Współczynnik konserwacji: 0.80

Wartości Lux, Skala 1:37

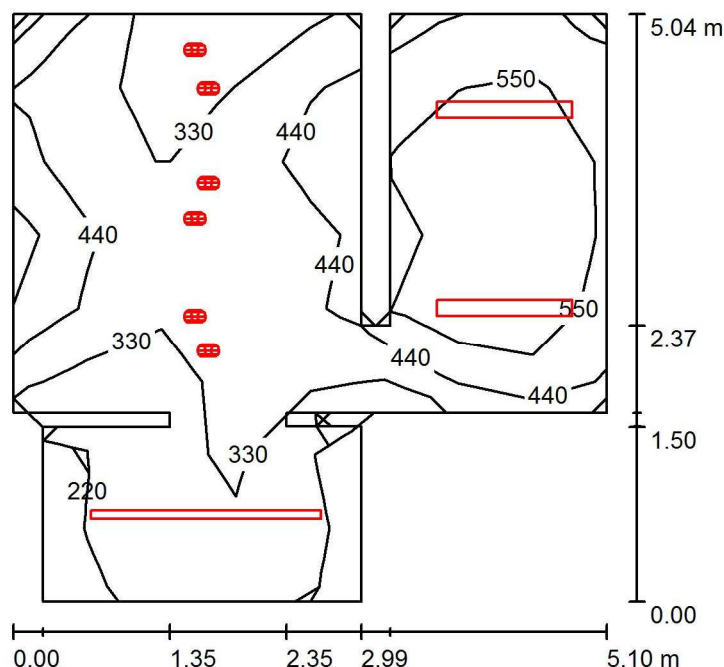
Powierzchnia	ρ [%]	E_m [lx]	E_{min} [lx]	E_{max} [lx]	E_{min} / E_m
Płaszczyzna pracy	/	537	260	703	0.485
Podłoga	20	380	189	484	0.498
Sufit	70	186	87	727	0.470
Ściany (9)	50	289	108	643	/

Płaszczyzna pracy:Wysokość: 0.850 m
Siatka: 5 x 8 Punkty
Margines: 0.000 m**Wykaz opraw**

Nr.	Ilość	Etykieta (Czynnik korekcyjny)	Φ (Oprawa) [lm]	Φ (Lampy) [lm]	P [W]
1	3	GOLLAND Sp. z o.o. GOH LED 116_44_40K (1.000)	4376	4377	42.6
W sumie:			13129	13131	127.7

Specyfikacja mocy przyłączeniowej: $10.14 \text{ W/m}^2 = 1.89 \text{ W/m}^2/100 \text{ lx}$ (Powierzchnia podstawowa: 12.59 m^2)

Golland Sp. z o.o.

Chorzów
Styczyńskiego 83Edytor Dariusz Moroń
Telefon 502 246 655
faks
e-Mail d.moron@golland.pl**-1.05 Przygotownia / Podsumowanie**Wysokość pomieszczenia: 2.500 m, Wysokość montażu: 2.500 m,
Współczynnik konserwacji: 0.80

Wartości Lux, Skala 1:65

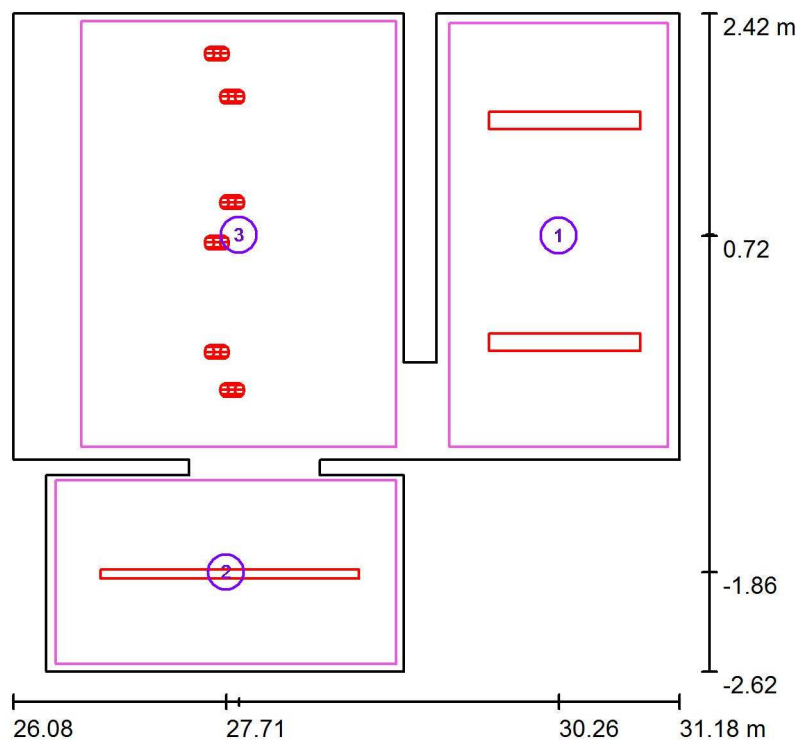
Powierzchnia	ρ [%]	E_m [lx]	E_{min} [lx]	E_{max} [lx]	E_{min} / E_m
Płaszczyzna pracy	/	425	186	688	0.438
Podłoga	20	281	137	515	0.487
Sufit	70	156	66	783	0.421
Ściany (16)	50	267	79	799	/

Płaszczyzna pracy:Wysokość: 0.850 m
Siatka: 8 x 8 Punkty
Margines: 0.000 m**Wykaz opraw**

Nr.	Ilość	Etykieta (Czynnik korekcyjny)	Φ (Oprawa) [lm]	Φ (Lampy) [lm]	P [W]
1	6	GOLLAND Beacon LED 12W (1.000)	1334	1550	12.0
2	1	GOLLAND FIGO OPAL 198_27_830 (1.000)	2699	2702	33.7
3	2	GOLLAND Sp. z o.o. GOH LED 116_44_40K (1.000)	4376	4377	42.6
W sumie:			19458	20756	190.8

Specyfikacja mocy przyłączeniowej: $9.08 \text{ W/m}^2 = 2.14 \text{ W/m}^2/100 \text{ lx}$ (Powierzchnia podstawowa: 21.02 m^2)

Golland Sp. z o.o.

Chorzów
Styczyńskiego 83Edytor Dariusz Moroń
Telefon 502 246 655
faks
e-Mail d.moron@golland.pl**-1.05 Przygotowalnia / Powierzchnie obliczeniowe (zestawienie wyników)**

Skala 1 : 58

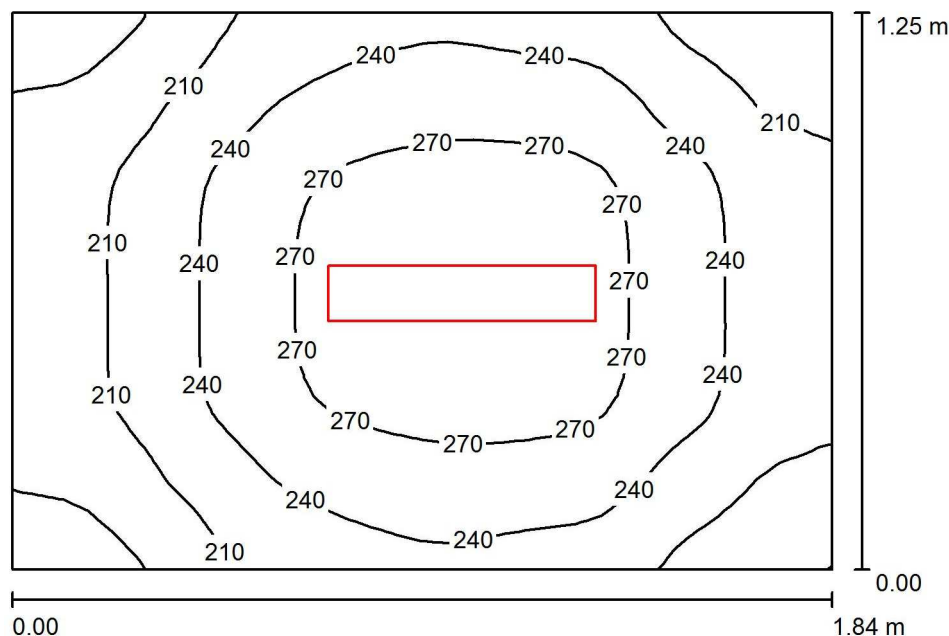
Lista powierzchni obliczeniowych

Nr.	Etykieta	Typ	Siatka	E_m [lx]	E_{min} [lx]	E_{max} [lx]	E_{min} / E_m	E_{min} / E_{max}
1	Powierzchnia obliczeniowa 1	pionowa	32 x 64	587	416	729	0.709	0.571
2	Powierzchnia obliczeniowa 1	pionowa	64 x 32	277	181	356	0.656	0.509
3	Powierzchnia obliczeniowa 1	pionowa	64 x 64	357	214	634	0.600	0.338

Podsumowanie wyników

Typ	Liczba	Średnia [lx]	Min. [lx]	Maks. [lx]	E_{min} / E_m	E_{min} / E_{max}
pionowa	3	413	181	729	0.44	0.25

Golland Sp. z o.o.

Chorzów
Styczyńskiego 83Edytor Dariusz Moroń
Telefon 502 246 655
faks
e-Mail d.moron@golland.pl**-1.06 Schowek porządkowy / Podsumowanie**Wysokość pomieszczenia: 2.500 m, Wysokość montażu: 2.500 m,
Współczynnik konserwacji: 0.80

Wartości Lux, Skala 1:17

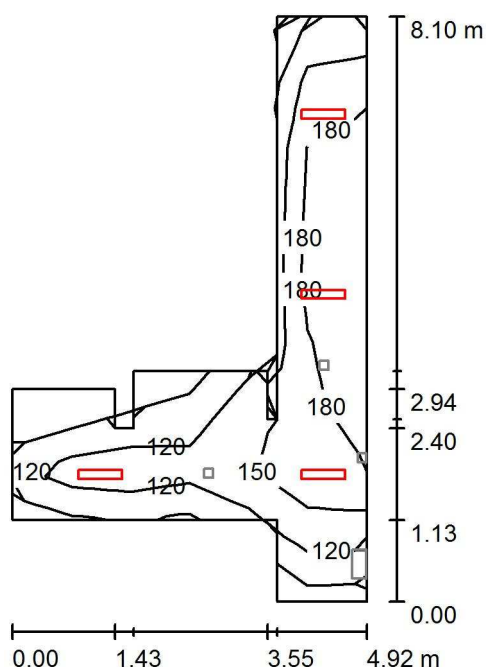
Powierzchnia	ρ [%]	E_m [lx]	E_{min} [lx]	E_{max} [lx]	E_{min} / E_m
Płaszczyzna pracy	/	238	167	291	0.704
Podłoga	20	133	112	147	0.843
Sufit	70	146	75	734	0.517
Ściany (4)	50	172	56	487	/

Płaszczyzna pracy:Wysokość: 0.850 m
Siatka: 32 x 32 Punkty
Margines: 0.000 m**Wykaz opraw**

Nr.	Ilość	Etykieta (Czynnik korekcyjny)	Φ (Oprawa) [lm]	Φ (Lampy) [lm]	P [W]
1	1	GOLLAND VESPO LED BASIC 601mm 2100lm PRM MAT IP44 830 (17W) (1.000)	2100	2100	18.0
W sumie:			2100	2100	18.0

Specyfikacja mocy przyłączeniowej: $7.82 \text{ W/m}^2 = 3.29 \text{ W/m}^2/100 \text{ lx}$ (Powierzchnia podstawowa: 2.30 m^2)

Golland Sp. z o.o.

Chorzów
Styczyńskiego 83Edytor Dariusz Moroń
Telefon 502 246 655
faks
e-Mail d.moron@golland.pl**-1.07 Korytarz / Scena świetlna 1 / Podsumowanie**

Wysokość pomieszczenia: 2.300 m, Współczynnik konserwacji: 0.80

Wartości Lux, Skala 1:105

Powierzchnia	ρ [%]	E_m [lx]	E_{min} [lx]	E_{max} [lx]	E_{min} / E_m
Płaszczyzna pracy	/	149	66	204	0.446
Podłoga	20	153	51	207	0.335
Sufit	70	84	29	722	0.340
Ściany (15)	50	127	37	602	/

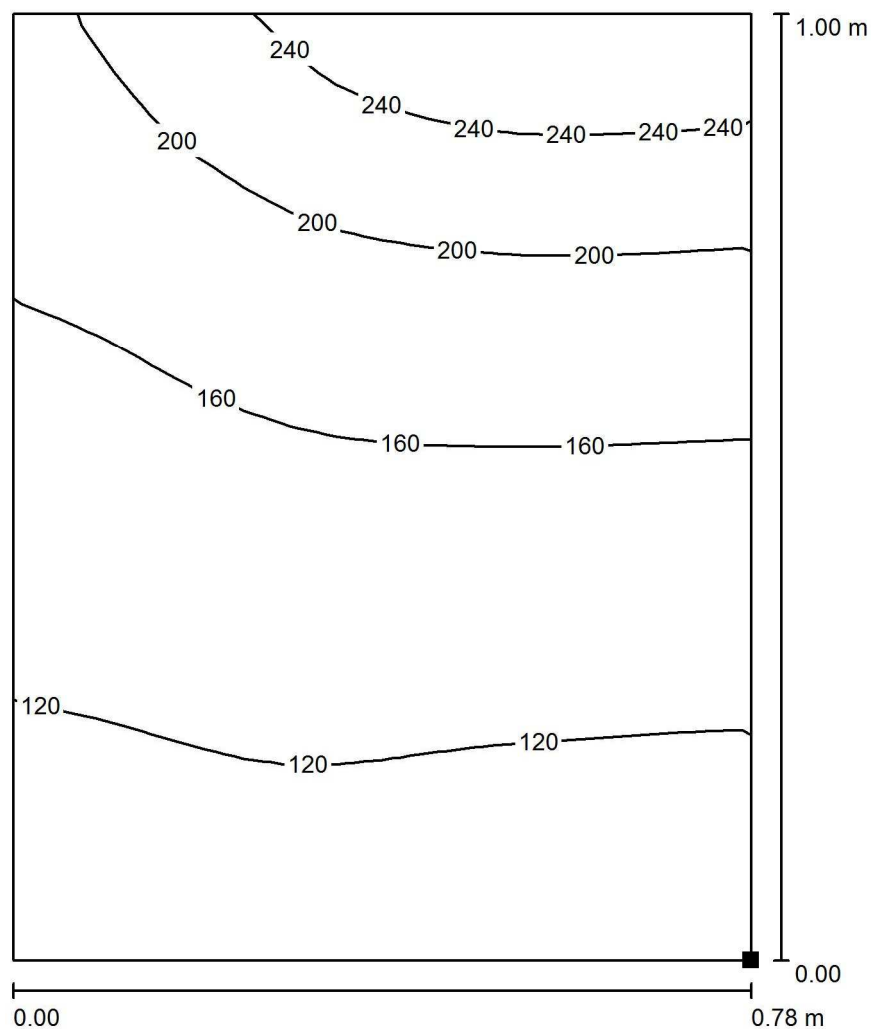
Płaszczyzna pracy:Wysokość: 0.000 m
Siatka: 6 x 9 Punkty
Margines: 0.000 m**Wykaz opraw**

Nr.	Ilość	Etykieta (Czynnik korekcyjny)	Φ (Oprawa) [lm]	Φ (Lampy) [lm]	P [W]
1	4	GOLLAND VESPO LED BASIC 601mm 2100lm PRM MAT IP44 830 (17W) (1.000)	2100	2100	18.0
W sumie:			8400	8400	72.0

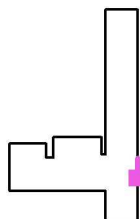
Specyfikacja mocy przyłączeniowej: $4.23 \text{ W/m}^2 = 2.85 \text{ W/m}^2/100 \text{ lx}$ (Powierzchnia podstawowa: 17.00 m^2)

Golland Sp. z o.o.

Chorzów
Styczyńskiego 83
 Edytor Dariusz Moroń
 Telefon 502 246 655
 faks
 e-Mail d.moron@golland.pl

-1.07 Korytarz / Scena świetlna 1 / Hydrant / Izolinie (E, prostopadle)


Wartości Lux, Skala 1 : 8

 Położenie powierzchni w
 pomieszczeniu:
 Zaznaczony punkt:
 (32.548 m, -4.084 m, 0.500 m)


Siatka: 16 x 16 Punkty

 E_m [lx]
159

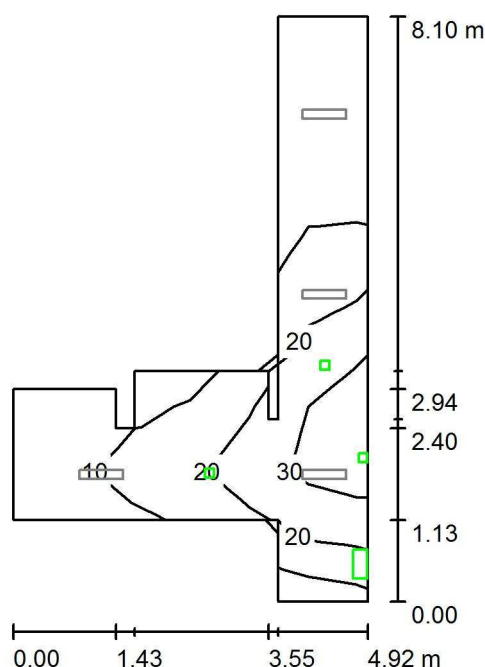
 E_{min} [lx]
106

 E_{max} [lx]
276

 E_{min} / E_m
0.667

 E_{min} / E_{max}
0.384

Golland Sp. z o.o.

Chorzów
Styczyńskiego 83Edytor Dariusz Moroń
Telefon 502 246 655
faks
e-Mail d.moron@golland.pl**-1.07 Korytarz / Scena świetlna 2 / Podsumowanie**

Wysokość pomieszczenia: 2.300 m, Współczynnik konserwacji: 0.80

Wartości Lux, Skala 1:105

Powierzchnia	ρ [%]	E_m [lx]	E_{min} [lx]	E_{max} [lx]	E_{min} / E_m
Płaszczyzna pracy	/	14	0.83	37	0.059
Podłoga	20	15	0.00	37	0.000
Sufit	70	0.00	0.00	0.00	0.000
Ściany (15)	50	5.51	0.00	4230	/

Płaszczyzna pracy:Wysokość: 0.000 m
Siatka: 6 x 9 Punkty
Margines: 0.000 m

Scena oświetlenia awaryjnego (EN 1838):

Zostanie obliczone tylko światło bezpośrednie.

Współdziałanie odbitego światła nie jest uwzględnione.

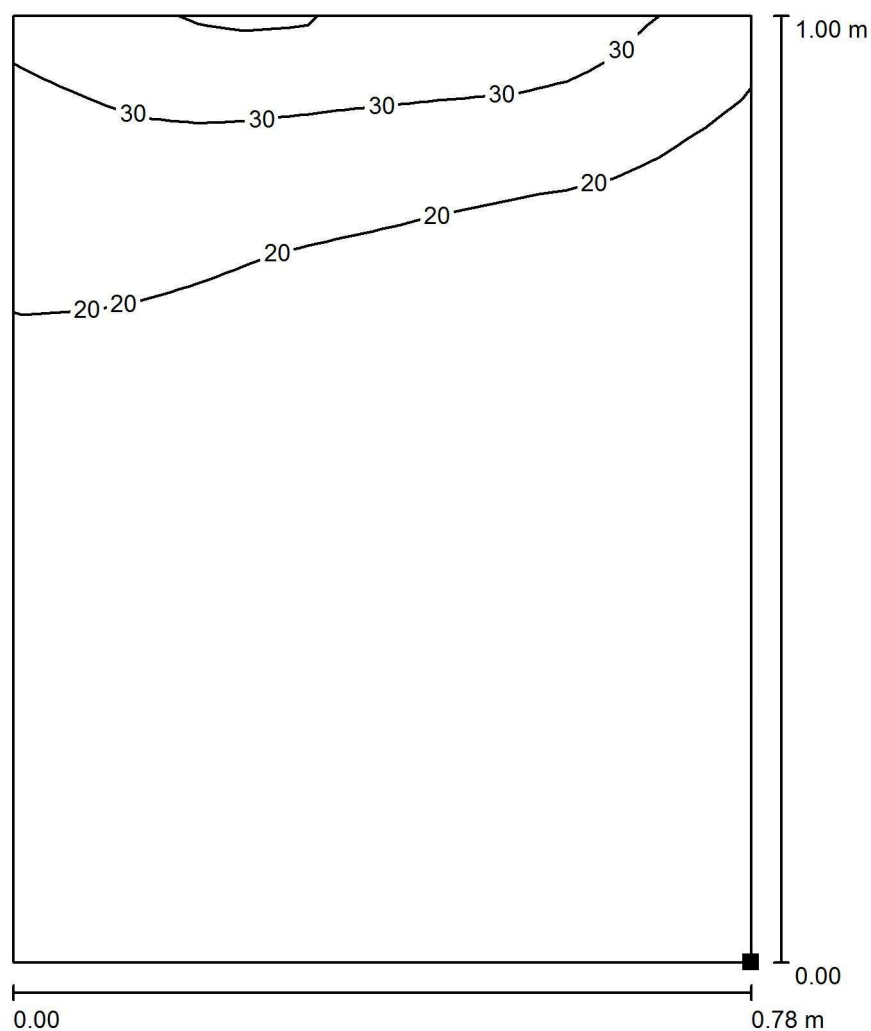
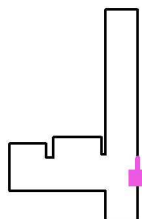
Wykaz opraw

Nr.	Ilość	Etykieta (Czynnik korekcyjny)	Φ (Oprawa) [lm]	Φ (Lampy) [lm]	P [W]
1	1	GOLLAND KWADRA LED - SD-3W-CW (1.000)	321	321	3.0
2	2	GOLLAND ORBIT ROAD LED2 (1.000)	220	220	3.0
3	1	GOLLAND PROFILIGHT SGN (1.000)	1	1	1.0
W sumie:			762	762	10.0

Specyfikacja mocy przyłączeniowej: $0.59 \text{ W/m}^2 = 4.18 \text{ W/m}^2/100 \text{ lx}$ (Powierzchnia podstawowa: 17.00 m^2)

Golland Sp. z o.o.

Chorzów
Styczyńskiego 83
 Edytor Dariusz Moroń
 Telefon 502 246 655
 faks
 e-Mail d.moron@golland.pl

-1.07 Korytarz / Scena świetlna 2 / Hydrant / Izolinie (E, prostopadle)

 Położenie powierzchni w
 pomieszczeniu:
 Zaznaczony punkt:
 (32.548 m, -4.084 m, 0.500 m)


Wartości Lux, Skala 1 : 8

Siatka: 16 x 16 Punkty

 E_m [lx]
17

 E_{min} [lx]
11

 E_{max} [lx]
41

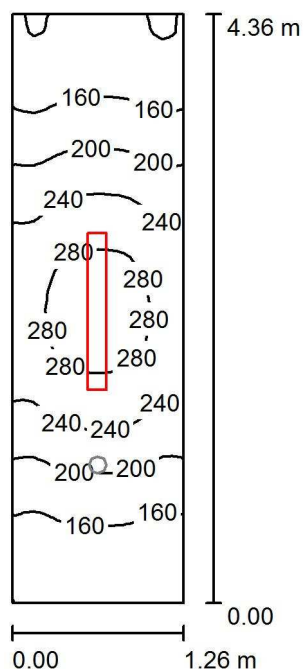
 E_{min} / E_m
0.634

 E_{min} / E_{max}
0.258

[illegible]

E_m [lx]	E_{min} [lx]	E_{max} [lx]	E_{min} / E_m	E_{min} / E_{max}
17	0.59	37	0.035	0.016

Golland Sp. z o.o.

Chorzów
Styczyńskiego 83Edytor Dariusz Moroń
Telefon 502 246 655
faks
e-Mail d.moron@golland.pl**-1.08 Korytarz 2 / Scena świetlna 1 / Podsumowanie**Wysokość pomieszczenia: 2.300 m, Wysokość montażu: 2.300 m,
Współczynnik konserwacji: 0.80

Wartości Lux, Skala 1:56

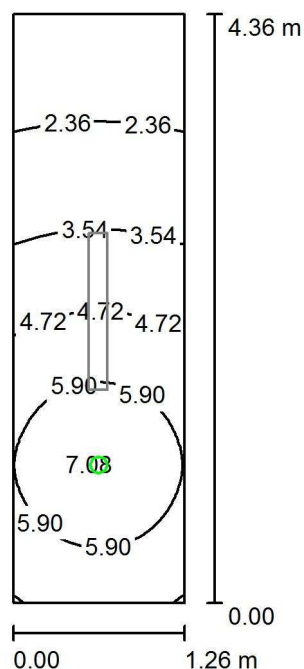
Powierzchnia	ρ [%]	E_m [lx]	E_{min} [lx]	E_{max} [lx]	E_{min} / E_m
Płaszczyzna pracy	/	206	114	299	0.554
Podłoga	20	206	115	298	0.559
Sufit	70	134	44	714	0.330
Ściany (4)	50	182	54	795	/

Płaszczyzna pracy:Wysokość: 0.000 m
Siatka: 16 x 32 Punkty
Margines: 0.000 m**Wykaz opraw**

Nr.	Ilość	Etykieta (Czynnik korekcyjny)	Φ (Oprawa) [lm]	Φ (Lampy) [lm]	P [W]
1	1	GOLLAND Sp. z o.o. GOH LED 116_44_40K (1.000)	4376	4377	42.6
W sumie:			4376	4377	42.6

Specyfikacja mocy przyłączeniowej: $7.73 \text{ W/m}^2 = 3.76 \text{ W/m}^2/100 \text{ lx}$ (Powierzchnia podstawowa: 5.50 m^2)

Golland Sp. z o.o.

Chorzów
Styczyńskiego 83Edytor Dariusz Moroń
Telefon 502 246 655
faks
e-Mail d.moron@golland.pl**-1.08 Korytarz 2 / Scena świetlna 2 / Podsumowanie**Wysokość pomieszczenia: 2.300 m, Wysokość montażu: 2.300 m,
Współczynnik konserwacji: 0.80

Wartości Lux, Skala 1:56

Powierzchnia	ρ [%]	E_m [lx]	E_{min} [lx]	E_{max} [lx]	E_{min} / E_m
Płaszczyzna pracy	/	4.26	1.26	7.18	0.296
Podłoga	20	4.26	1.26	7.18	0.296
Sufit	70	0.00	0.00	0.00	0.000
Ściany (4)	50	4.97	0.00	64	/

Płaszczyzna pracy:Wysokość: 0.000 m
Siatka: 32 x 64 Punkty
Margines: 0.000 m

Scena oświetlenia awaryjnego (EN 1838):

Zostanie obliczone tylko światło bezpośrednie.

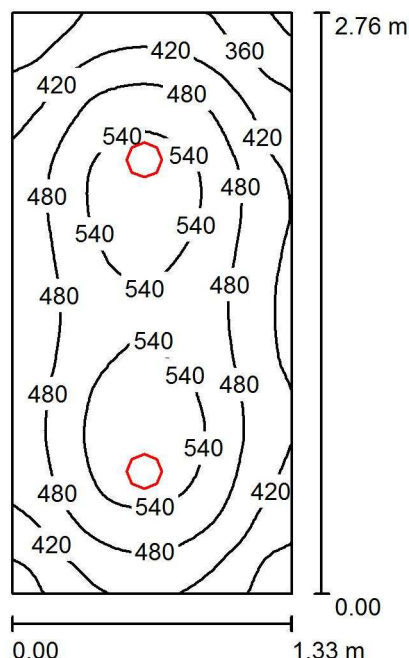
Współdziałanie odbitego światła nie jest uwzględnione.

Wykaz opraw

Nr.	Ilość	Etykieta (Czynnik korekcyjny)	Φ (Oprawa) [lm]	Φ (Lampy) [lm]	P [W]
1	1	GOLLAND ORBIT AREA LED2 (1.000)	190	190	3.0
W sumie:			190	190	3.0

Specyfikacja mocy przyłączeniowej: $0.54 \text{ W/m}^2 = 12.79 \text{ W/m}^2/100 \text{ lx}$ (Powierzchnia podstawowa: 5.50 m^2)

Golland Sp. z o.o.

Chorzów
Styczyńskiego 83Edytor Dariusz Moroń
Telefon 502 246 655
faks
e-Mail d.moron@golland.pl**-1.09 WC Personelu / Podsumowanie**

Wysokość pomieszczenia: 2.300 m, Wysokość montażu: 2.300 m,
Współczynnik konserwacji: 0.80

Wartości Lux, Skala 1:36

Powierzchnia	ρ [%]	E_m [lx]	E_{min} [lx]	E_{max} [lx]	E_{min} / E_m
Płaszczyzna pracy	/	474	290	577	0.611
Podłoga	20	293	225	335	0.769
Sufit	70	132	76	1381	0.577
Ściany (4)	50	240	95	550	/

Płaszczyzna pracy:

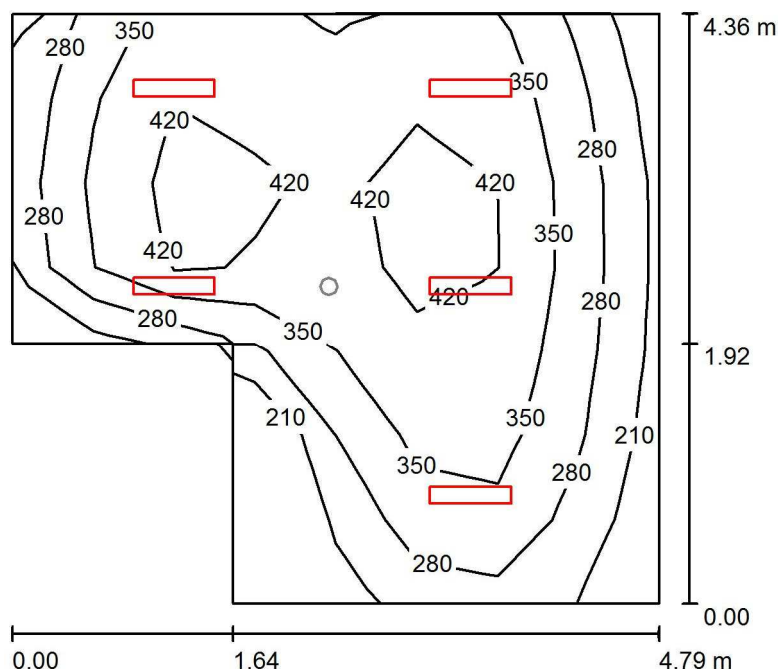
Wysokość: 0.850 m
Siatka: 64 x 32 Punkty
Margines: 0.000 m

Wykaz opraw

Nr.	Ilość	Etykieta (Czynnik korekcyjny)	Φ (Oprawa) [lm]	Φ (Lampy) [lm]	P [W]
1	2	GOLLAND Sp. z o.o. NDL LED 165 (1.000)	2046	2019	25.0
W sumie:			4093	4038	50.0

Specyfikacja mocy przyłączeniowej: $13.62 \text{ W/m}^2 = 2.87 \text{ W/m}^2/100 \text{ lx}$ (Powierzchnia podstawowa: 3.67 m^2)

Golland Sp. z o.o.

Chorzów
Styczyńskiego 83Edytor Dariusz Moroń
Telefon 502 246 655
faks
e-Mail d.moron@golland.pl**-1.10 Garderoba / Scena świetlna 1 / Podsumowanie**Wysokość pomieszczenia: 2.300 m, Wysokość montażu: 2.300 m,
Współczynnik konserwacji: 0.80

Wartości Lux, Skala 1:56

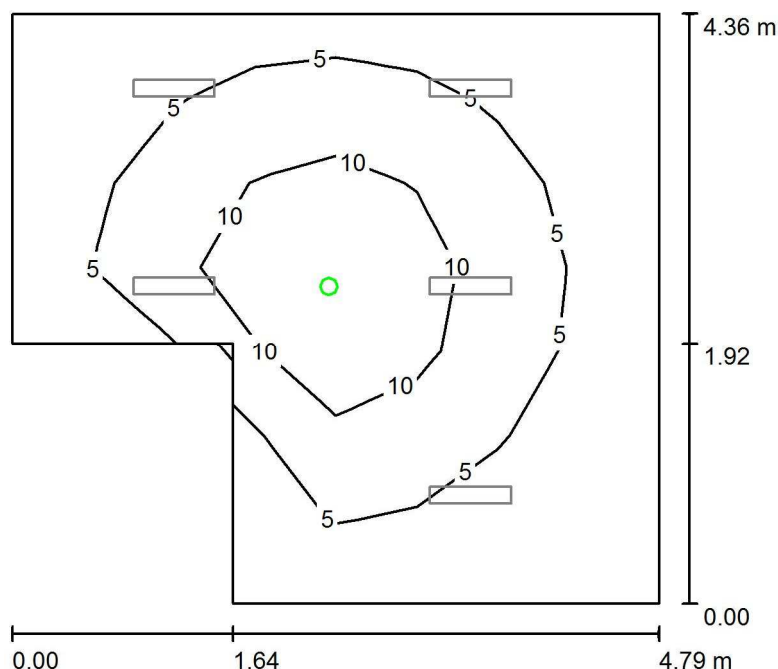
Powierzchnia	ρ [%]	E_m [lx]	E_{min} [lx]	E_{max} [lx]	E_{min} / E_m
Płaszczyzna pracy	/	344	159	463	0.461
Podłoga	20	261	129	334	0.494
Sufit	70	113	58	970	0.513
Ściany (6)	50	196	84	870	/

Płaszczyzna pracy:Wysokość: 0.850 m
Siatka: 8 x 7 Punkty
Margines: 0.000 m**Wykaz opraw**

Nr.	Ilość	Etykieta (Czynnik korekcyjny)	Φ (Oprawa) [lm]	Φ (Lampy) [lm]	P [W]
1	5	GOLLAND VESPO LED BASIC 601mm 2100lm PRM MAT IP44 830 (17W) (1.000)	2100	2100	18.0
W sumie:			10500	10500	90.0

Specyfikacja mocy przyłączeniowej: $5.08 \text{ W/m}^2 = 1.47 \text{ W/m}^2/100 \text{ lx}$ (Powierzchnia podstawowa: 17.72 m^2)

Golland Sp. z o.o.

Chorzów
Styczyńskiego 83Edytor Dariusz Moroń
Telefon 502 246 655
faks
e-Mail d.moron@golland.pl**-1.10 Garderoba / Scena świetlna 2 / Podsumowanie**Wysokość pomieszczenia: 2.300 m, Wysokość montażu: 2.300 m,
Współczynnik konserwacji: 0.80

Wartości Lux, Skala 1:56

Powierzchnia	ρ [%]	E_m [lx]	E_{min} [lx]	E_{max} [lx]	E_{min} / E_m
Płaszczyzna pracy	/	6.14	1.38	16	0.225
Podłoga	20	3.77	1.27	7.20	0.338
Sufit	70	0.00	0.00	0.00	0.000
Ściany (6)	50	2.02	0.00	31	/

Płaszczyzna pracy:Wysokość: 0.850 m
Siatka: 8 x 7 Punkty
Margines: 0.000 m

Scena oświetlenia awaryjnego (EN 1838):

Zostanie obliczone tylko światło bezpośrednie.

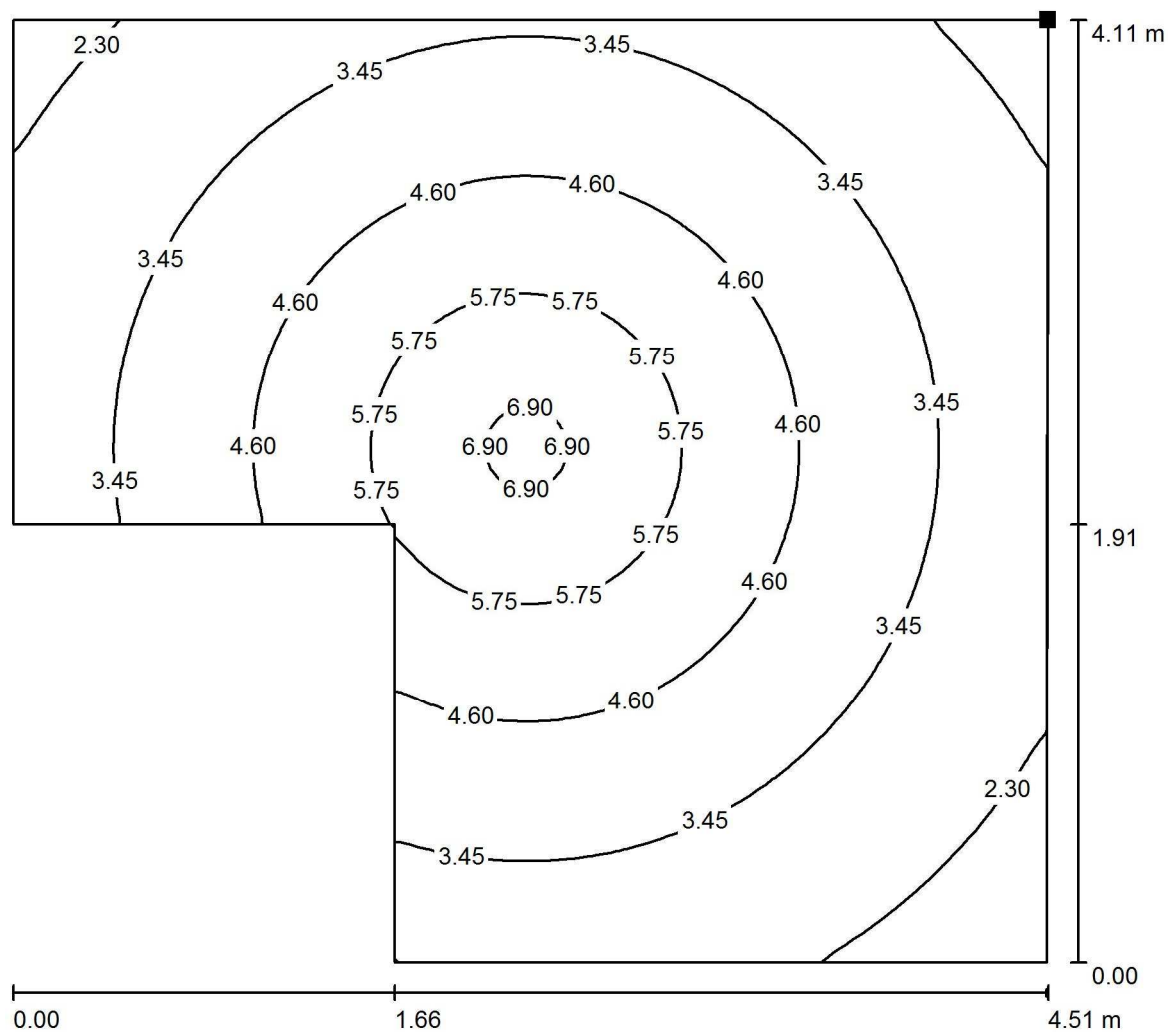
Współdziałanie odbitego światła nie jest uwzględnione.

Wykaz opraw

Nr.	Ilość	Etykieta (Czynnik korekcyjny)	Φ (Oprawa) [lm]	Φ (Lampy) [lm]	P [W]
1	1	GOLLAND ORBIT AREA LED2 (1.000)	190	190	3.0
W sumie:			190	190	3.0

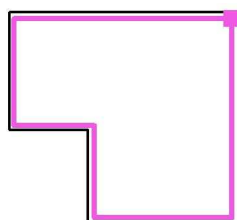
Specyfikacja mocy przyłączeniowej: $0.17 \text{ W/m}^2 = 2.76 \text{ W/m}^2/100 \text{ lx}$ (Powierzchnia podstawowa: 17.72 m^2)

Golland Sp. z o.o.

Chorzów
Styczyńskiego 83Edytor Dariusz Moroń
Telefon 502 246 655
faks
e-Mail d.moron@golland.pl**-1.10 Garderoba / Scena świetlna 2 / Powierzchnia antypanikowa 1 / Izolinie (E, prostopadle)**

Wartości Lux, Skala 1 : 33

Położenie powierzchni w
pomieszczeniu:
Zaznaczony punkt:
(25.738 m, -3.443 m, 0.000 m)



Siatka: 128 x 128 Punkty

 E_m [lx]
3.94

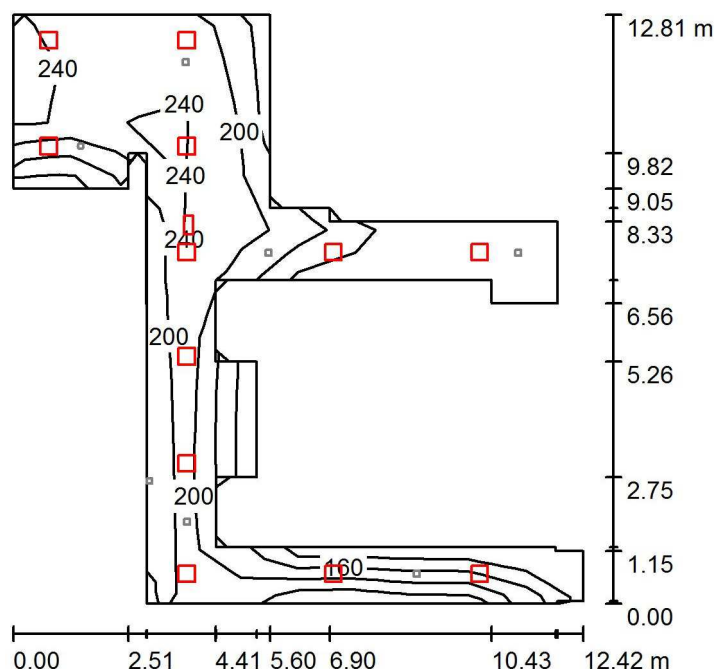
 E_{min} [lx]
1.46

 E_{max} [lx]
7.19

 E_{min} / E_m
0.369

 E_{min} / E_{max}
0.202

Golland Sp. z o.o.

Chorzów
Styczyńskiego 83Edytor Dariusz Moroń
Telefon 502 246 655
faks
e-Mail d.moron@golland.pl**-1.11 Korytarz 3 / Scena świetlna 1 / Podsumowanie**

Wysokość pomieszczenia: 2.300 m, Współczynnik konserwacji: 0.80

Wartości Lux, Skala 1:165

Powierzchnia	ρ [%]	E_m [lx]	E_{min} [lx]	E_{max} [lx]	E_{min} / E_m
Płaszczyzna pracy	/	211	94	270	0.444
Podłoga	20	206	44	274	0.214
Sufit	70	93	35	824	0.378
Ściany (31)	50	157	34	734	/

Płaszczyzna pracy:

Wysokość: 0.000 m
 Siatka: 10 x 11 Punkty
 Margines: 0.000 m

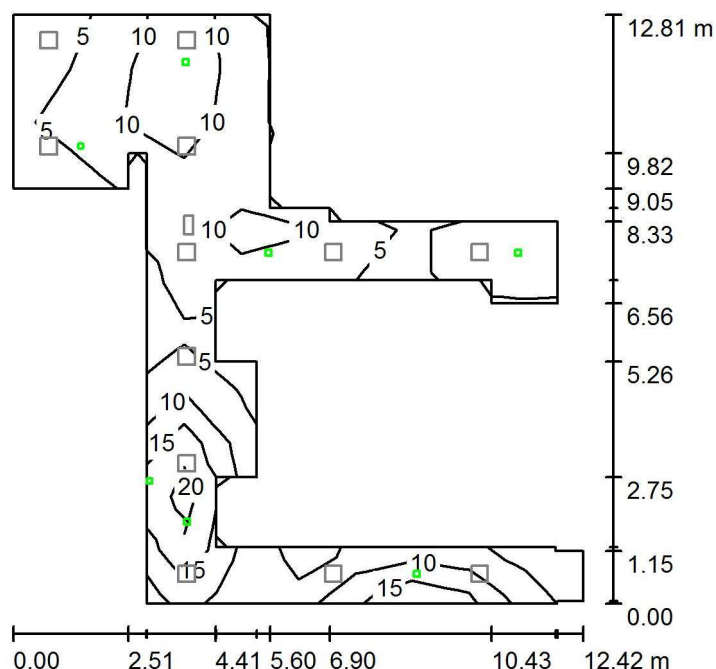
Wykaz opraw

Nr.	Ilość	Etykieta (Czynnik korekcyjny)	Φ (Oprawa) [lm]	Φ (Lampy) [lm]	P [W]
1	12	GOLLAND BLIZ SQUARE 40/G 39W 840 S/EW (1.000)	2495	2495	39.0
2	1	GOLLAND PROFILIGHT SGN (Podwójna) (1.000)	1	1	1.0

W sumie: 29940 W sumie: 29941 469.0

Specyfikacja mocy przyłączeniowej: $8.11 \text{ W/m}^2 = 3.84 \text{ W/m}^2/100 \text{ lx}$ (Powierzchnia podstawowa: 57.85 m^2)

Golland Sp. z o.o.

Chorzów
Styczyńskiego 83Edytor Dariusz Moroń
Telefon 502 246 655
faks
e-Mail d.moron@golland.pl**-1.11 Korytarz 3 / Scena świetlna 2 / Podsumowanie**

Wysokość pomieszczenia: 2.300 m, Współczynnik konserwacji: 0.80

Wartości Lux, Skala 1:165

Powierzchnia	ρ [%]	E_m [lx]	E_{min} [lx]	E_{max} [lx]	E_{min} / E_m
Płaszczyzna pracy	/	10	1.91	26	0.187
Podłoga	20	9.95	0.00	29	0.000
Sufit	70	0.00	0.00	0.00	0.000
Ściany (31)	50	4.44	0.00	4000	/

Płaszczyzna pracy:Wysokość: 0.000 m
Siatka: 10 x 11 Punkty
Margines: 0.000 m

Scena oświetlenia awaryjnego (EN 1838):

Zostanie obliczone tylko światło bezpośrednie.

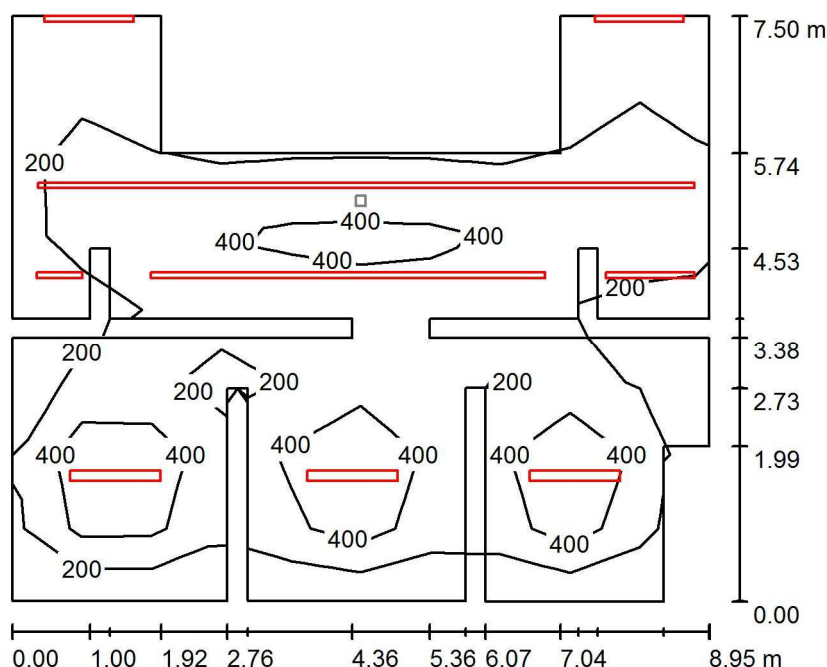
Współdziałanie odbitego światła nie jest uwzględnione.

Wykaz opraw

Nr.	Ilość	Etykieta (Czynnik korekcyjny)	Φ (Oprawa) [lm]	Φ (Lampy) [lm]	P [W]
1	1	GOLLAND KWADRA LED - SD-3W-CW (1.000)	321	321	3.0
2	1	GOLLAND ORBIT AREA LED2 (1.000)	190	190	3.0
3	5	GOLLAND ORBIT ROAD LED2 (1.000)	220	220	3.0
W sumie:			1610	1611	21.0

Specyfikacja mocy przyłączeniowej: $0.36 \text{ W/m}^2 = 3.56 \text{ W/m}^2/100 \text{ lx}$ (Powierzchnia podstawowa: 57.85 m^2)

Golland Sp. z o.o.

Chorzów
Styczyńskiego 83Edytor Dariusz Moroń
Telefon 502 246 655
faks
e-Mail d.moron@golland.pl**-1.13 Szatnia 1+ -13a Szatnia2 / Scena świetlna 1 / Podsumowanie**

Wysokość pomieszczenia: 2.500 m, Współczynnik konserwacji: 0.80

Wartości Lux, Skala 1:97

Powierzchnia	ρ [%]	E_m [lx]	E_{min} [lx]	E_{max} [lx]	E_{min} / E_m
Płaszczyzna pracy	/	298	64	1036	0.215
Podłoga	20	233	59	394	0.255
Sufity (8)	70	38	0.00	594	/
Ściany (59)	50	152	0.01	3351	/

Płaszczyzna pracy:

Wysokość: 0.850 m
 Siatka: 10 x 8 Punkty
 Margines: 0.000 m

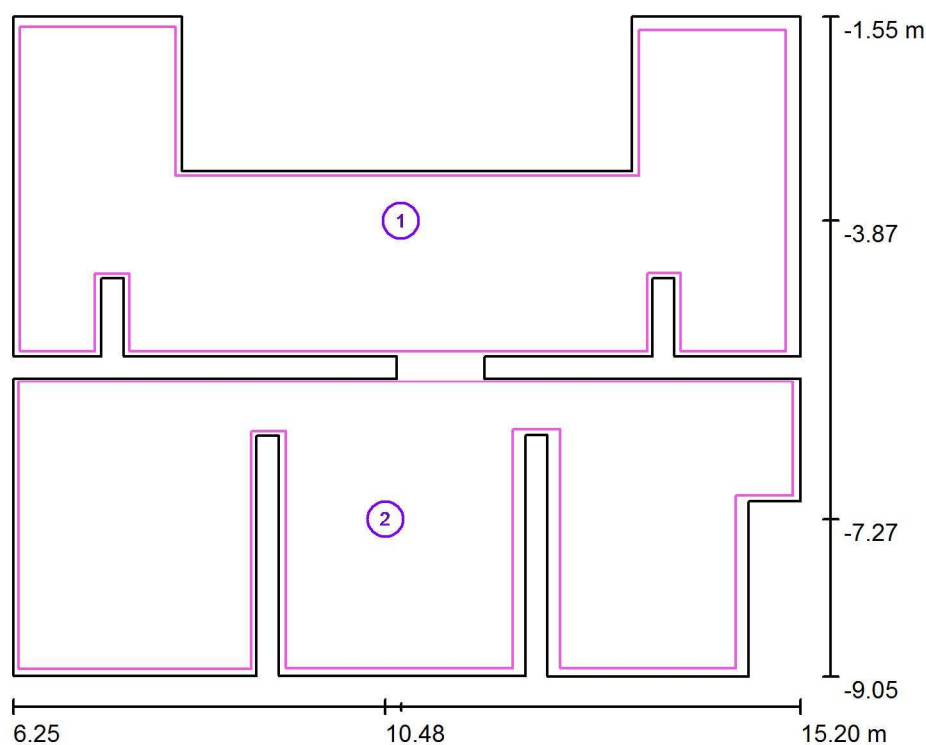
Wykaz opraw

Nr.	Ilość	Etykieta (Czynnik korekcyjny)	Φ (Oprawa) [lm]	Φ (Lampy) [lm]	P [W]
1	2	GOLLAND FIGO K OPAL 114_09_830 (1.000)	915	916	14.7
2	1	GOLLAND FIGO OPAL 114_09_830 (1.000)	915	916	14.7
3	1	GOLLAND FIGO OPAL 562_45_830 (1.000)	4572	4578	53.6
4	1	GOLLAND FIGO OPAL 58_04_830 (1.000)	457	458	9.9
5	1	GOLLAND FIGO OPAL 842_68_830 (1.000)	6858	6866	83.0
6	3	GOLLAND Sp. z o.o. GOH LED 116_44_40K (1.000)	4376	4377	42.6

W sumie: 27761 W sumie: 27781 318.3

Specyfikacja mocy przyłączeniowej: $6.00 \text{ W/m}^2 = 2.02 \text{ W/m}^2/100 \text{ lx}$ (Powierzchnia podstawowa: 53.05 m^2)

Golland Sp. z o.o.

Chorzów
Styczyńskiego 83Edytor Dariusz Moroń
Telefon 502 246 655
faks
e-Mail d.moron@golland.pl**-1.13 Szatnia 1+ -13a Szatnia2 / Scena świetlna 1 / Powierzchnie obliczeniowe
(zestawienie wyników)**

Skala 1 : 86

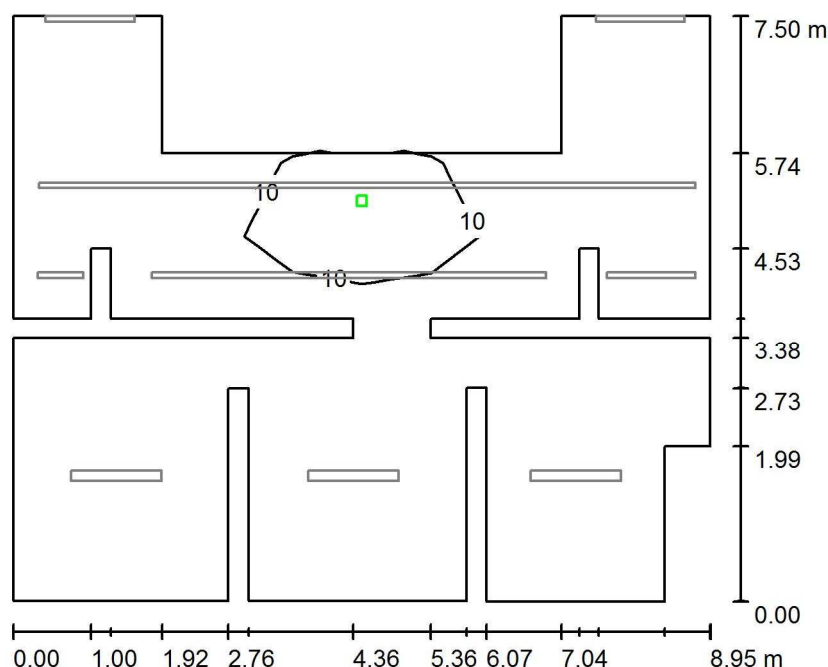
Lista powierzchni obliczeniowych

Nr.	Etykieta	Typ	Siatka	E_m [lx]	E_{min} [lx]	E_{max} [lx]	E_{min} / E_m	E_{min} / E_{max}
1	Szatnia 1	pionowa	16 x 7	309	134	473	0.434	0.284
2	Szatnia 2	pionowa	16 x 6	369	85	1019	0.230	0.083

Podsumowanie wyników

Typ	Liczba	Średnia [lx]	Min. [lx]	Maks. [lx]	E_{min} / E_m	E_{min} / E_{max}
pionowa	2	341	85	1019	0.25	0.08

Golland Sp. z o.o.

Chorzów
Styczyńskiego 83Edytor Dariusz Moroń
Telefon 502 246 655
faks
e-Mail d.moron@golland.pl**-1.13 Szatnia 1+ -13a Szatnia2 / Scena świetlna 2 / Podsumowanie**

Wysokość pomieszczenia: 2.500 m, Współczynnik konserwacji: 0.80

Wartości Lux, Skala 1:97

Powierzchnia	ρ [%]	E_m [lx]	E_{min} [lx]	E_{max} [lx]	E_{min} / E_m
Płaszczyzna pracy	/	2.13	0.00	28	0.000
Podłoga	20	1.84	0.00	13	0.000
Sufity (8)	70	0.00	0.00	1.28	/
Ściany (59)	50	0.56	0.00	21	/

Płaszczyzna pracy:

Wysokość: 0.850 m
 Siatka: 10 x 8 Punkty
 Margines: 0.000 m

Scena oświetlenia awaryjnego (EN 1838):

Zostanie obliczone tylko światło bezpośrednie.

Współdziałanie odbitego światła nie jest uwzględnione.

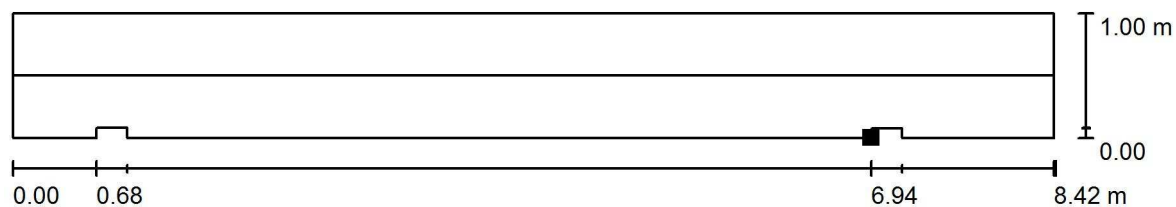
Wykaz opraw

Nr.	Ilość	Etykieta (Czynnik korekcyjny)	Φ (Oprawa) [lm]	Φ (Lampy) [lm]	P [W]
1	1	GOLLAND ORBIT ROAD LED2 (1.000)	220	220	3.0
W sumie:			220	220	3.0

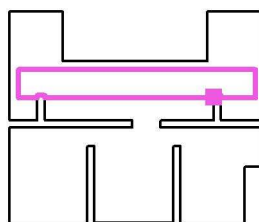
Specyfikacja mocy przyłączeniowej: $0.06 \text{ W/m}^2 = 2.65 \text{ W/m}^2/100 \text{ lx}$ (Powierzchnia podstawowa: 53.05 m^2)

Golland Sp. z o.o.

Chorzów
Styczyńskiego 83
 Edytor Dariusz Moroń
 Telefon 502 246 655
 faks
 e-Mail d.moron@golland.pl

-1.13 Szatnia 1+ -13a Szatnia2 / Scena świetlna 2 / Droga ewakuacyjna 1 / Izolinie (E)


Wartości Lux, Skala 1 : 61

 Położenie powierzchni w
 pomieszczeniu:
 Zaznaczony punkt:
 (13.515 m, -4.603 m, 0.000 m)


Siatka: 1 x 9 Punkty

 E_m [lx]
 6.62

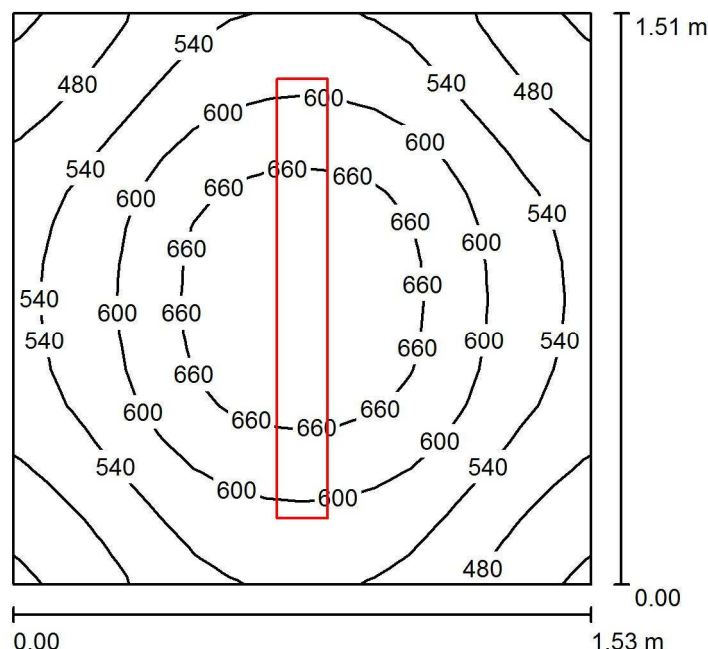
 E_{min} [lx]
 1.17

 E_{max} [lx]
 13

 E_{min} / E_m
 0.176

 E_{min} / E_{max}
 0.092
Linia środkowa: E_{min} : 0.75 lx, E_{min} / E_{max} : 0.06 (1 : 17).

Golland Sp. z o.o.

Chorzów
Styczyńskiego 83
 Edytor Dariusz Moroń
 Telefon 502 246 655
 faks
 e-Mail d.moron@golland.pl
-1.14 Maszynownia 1 / Podsumowanie
 Wysokość pomieszczenia: 2.300 m, Wysokość montażu: 2.300 m,
 Współczynnik konserwacji: 0.80

Wartości Lux, Skala 1:20

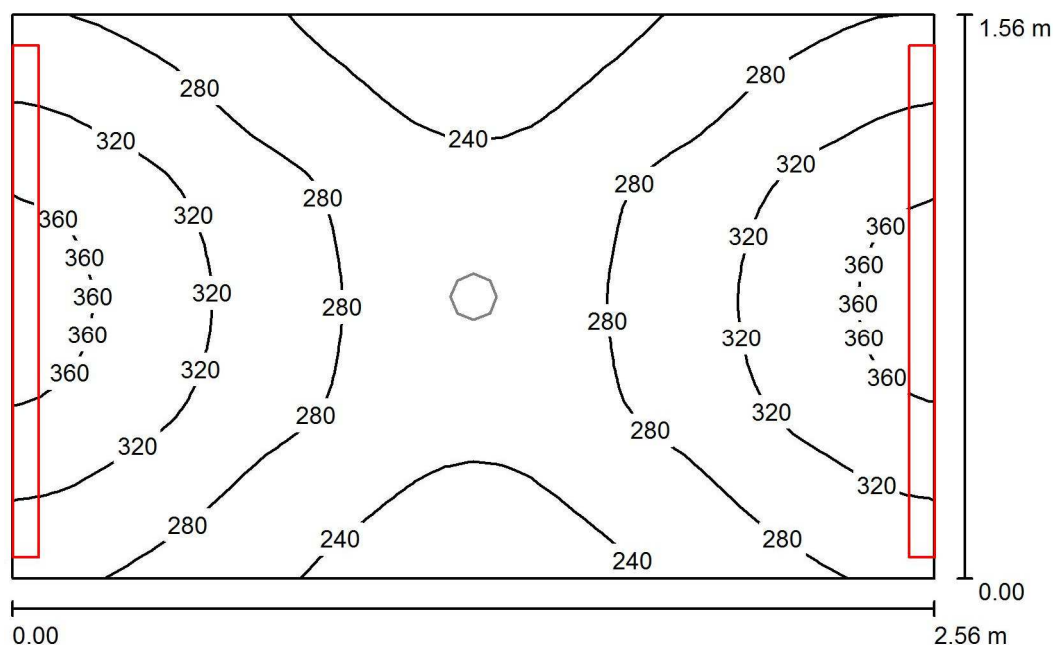
Powierzchnia	ρ [%]	E_m [lx]	E_{min} [lx]	E_{max} [lx]	E_{min} / E_m
Płaszczyzna pracy	/	576	414	707	0.719
Podłoga	20	318	275	353	0.863
Sufit	70	314	188	801	0.599
Ściany (4)	50	385	149	1237	/

Płaszczyzna pracy:
 Wysokość: 0.850 m
 Siatka: 16 x 16 Punkty
 Margines: 0.000 m
Wykaz opraw

Nr.	Ilość	Etykieta (Czynnik korekcyjny)	Φ (Oprawa) [lm]	Φ (Lampy) [lm]	P [W]
1	1	GOLLAND Sp. z o.o. GOH LED 116_44_40K (1.000)	4376	4377	42.6
W sumie:			4376	4377	42.6

Specyfikacja mocy przyłączeniowej: $18.48 \text{ W/m}^2 = 3.21 \text{ W/m}^2/100 \text{ lx}$ (Powierzchnia podstawowa: 2.30 m^2)

Golland Sp. z o.o.

Chorzów
Styczyńskiego 83Edytor Dariusz Moroń
Telefon 502 246 655
faks
e-Mail d.moron@golland.pl**-1.15 WC NPS / Scena świetlna 1 / Podsumowanie**Wysokość pomieszczenia: 2.300 m, Wysokość montażu: 2.300 m,
Współczynnik konserwacji: 0.80

Wartości Lux, Skala 1:21

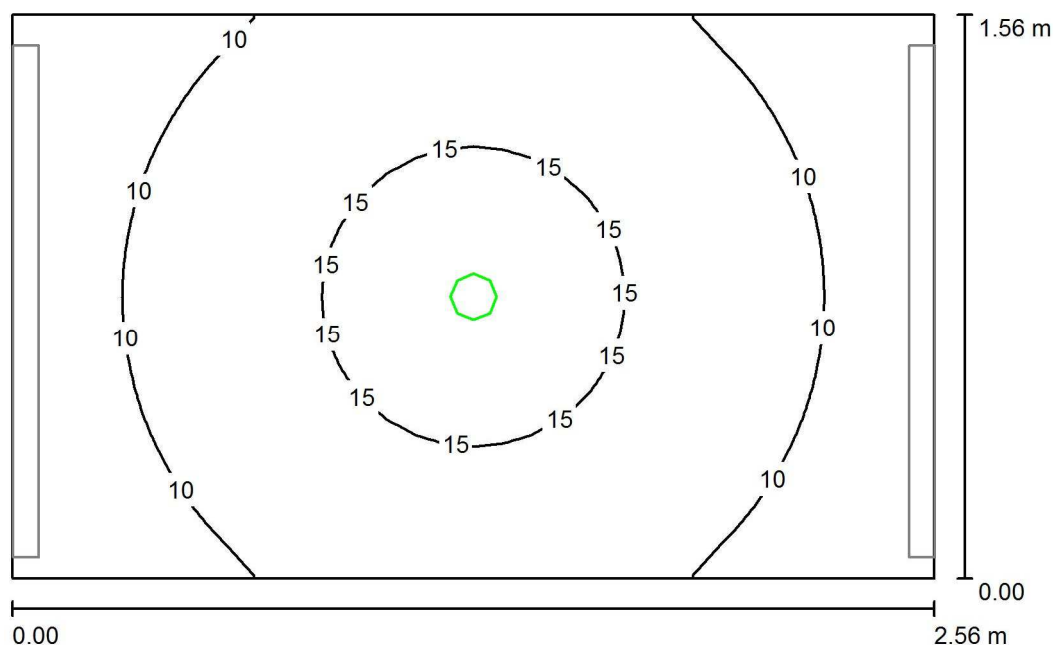
Powierzchnia	ρ [%]	E_m [lx]	E_{min} [lx]	E_{max} [lx]	E_{min} / E_m
Płaszczyzna pracy	/	289	217	372	0.752
Podłoga	20	195	182	210	0.934
Sufit	70	150	68	739	0.453
Ściany (4)	50	211	81	3192	/

Płaszczyzna pracy:Wysokość: 0.850 m
Siatka: 32 x 32 Punkty
Margines: 0.000 m**Wykaz opraw**

Nr.	Ilość	Etykieta (Czynnik korekcyjny)	Φ (Oprawa) [lm]	Φ (Lampy) [lm]	P [W]
1	2	GOLLAND FIGO OPAL 142_20_830 (1.000)	1998	2000	21.5
W sumie:			3995	4000	43.0

Specyfikacja mocy przyłączeniowej: $10.75 \text{ W/m}^2 = 3.72 \text{ W/m}^2/100 \text{ lx}$ (Powierzchnia podstawowa: 4.00 m^2)

Golland Sp. z o.o.

Chorzów
Styczyńskiego 83Edytor Dariusz Moroń
Telefon 502 246 655
faks
e-Mail d.moron@golland.pl**-1.15 WC NPS / Scena świetlna 2 / Podsumowanie**Wysokość pomieszczenia: 2.300 m, Wysokość montażu: 2.300 m,
Współczynnik konserwacji: 0.80

Wartości Lux, Skala 1:21

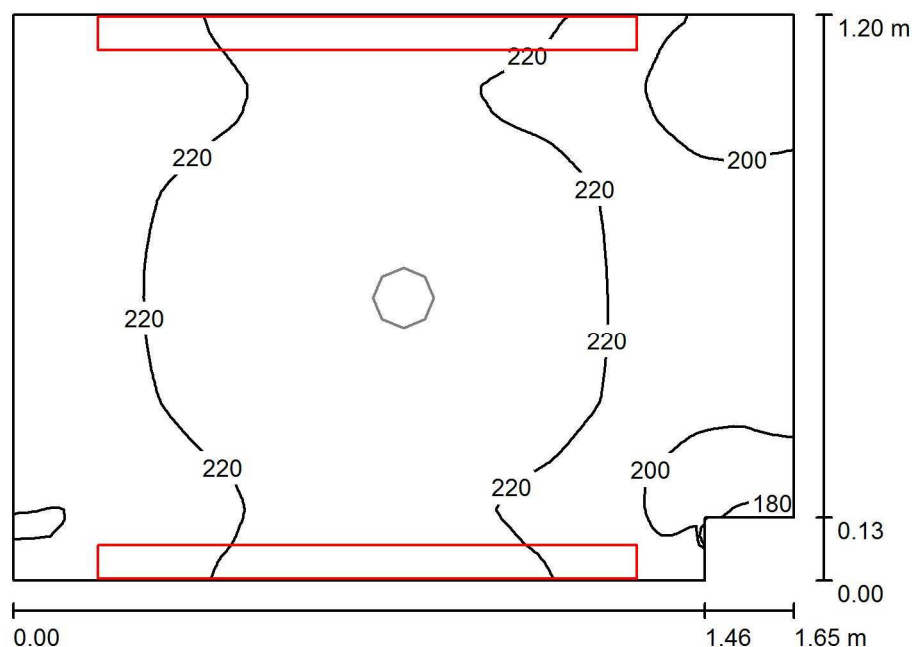
Powierzchnia	ρ [%]	E_m [lx]	E_{min} [lx]	E_{max} [lx]	E_{min} / E_m
Płaszczyzna pracy	/	12	7.00	19	0.600
Podłoga	20	5.48	4.05	7.16	0.740
Sufit	70	0.00	0.00	0.00	0.000
Ściany (4)	50	6.85	0.00	42	/

Płaszczyzna pracy:Wysokość: 0.850 m
Siatka: 32 x 32 Punkty
Margines: 0.000 m**Scena oświetlenia awaryjnego (EN 1838):**Zostanie obliczone tylko światło bezpośrednie.
Współdziałanie odbitego światła nie jest uwzględnione.**Wykaz opraw**

Nr.	Ilość	Etykieta (Czynnik korekcyjny)	Φ (Oprawa) [lm]	Φ (Lampy) [lm]	P [W]
1	1	GOLLAND ORBIT AREA LED2 (1.000)	190	190	3.0
W sumie:			190	190	3.0

Specyfikacja mocy przyłączeniowej: $0.75 \text{ W/m}^2 = 6.43 \text{ W/m}^2/100 \text{ lx}$ (Powierzchnia podstawowa: 4.00 m^2)

Golland Sp. z o.o.

Chorzów
Styczyńskiego 83Edytor Dariusz Moroń
Telefon 502 246 655
faks
e-Mail d.moron@golland.pl**-1.16 Przedsiwonek 1. / Scena świetlna 1 / Podsumowanie**

Wysokość pomieszczenia: 2.300 m, Wysokość montażu: 2.300 m,
Współczynnik konserwacji: 0.80

Wartości Lux, Skala 1:16

Powierzchnia	ρ [%]	E_m [lx]	E_{min} [lx]	E_{max} [lx]	E_{min} / E_m
Płaszczyzna pracy	/	218	165	238	0.755
Podłoga	20	218	130	244	0.597
Sufit	70	211	85	580	0.403
Ściany (6)	50	257	84	3001	/

Płaszczyzna pracy:

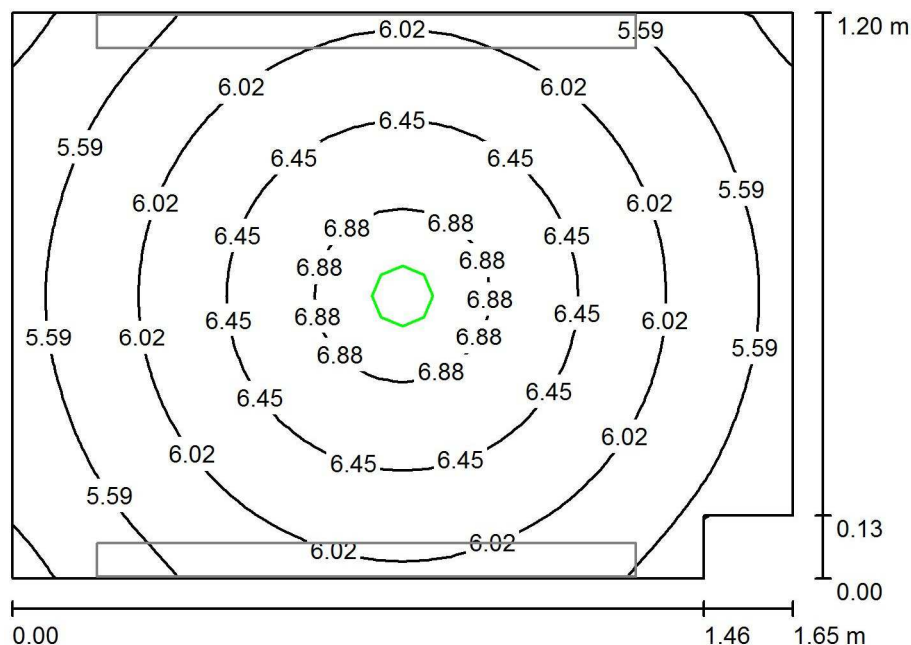
Wysokość: 0.000 m
Siatka: 64 x 64 Punkty
Margines: 0.000 m

Wykaz opraw

Nr.	Ilość	Etykieta (Czynnik korekcyjny)	Φ (Oprawa) [lm]	Φ (Lampy) [lm]	P [W]
1	2	GOLLAND FIGO OPAL 114_15_830 (1.000)	1524	1526	24.3
W sumie:			3048	3052	48.6

Specyfikacja mocy przyłączeniowej: $24.95 \text{ W/m}^2 = 11.45 \text{ W/m}^2/100 \text{ lx}$ (Powierzchnia podstawowa: 1.95 m^2)

Golland Sp. z o.o.

Chorzów
Styczyńskiego 83Edytor Dariusz Moroń
Telefon 502 246 655
faks
e-Mail d.moron@golland.pl**-1.16 Przedsiwonek 1. / Scena świetlna 2 / Podsumowanie**Wysokość pomieszczenia: 2.300 m, Wysokość montażu: 2.300 m,
Współczynnik konserwacji: 0.80

Wartości Lux, Skala 1:16

Powierzchnia	ρ [%]	E_m [lx]	E_{min} [lx]	E_{max} [lx]	E_{min} / E_m
Płaszczyzna pracy	/	6.06	5.05	7.18	0.833
Podłoga	20	6.06	5.05	7.18	0.833
Sufit	70	0.00	0.00	0.00	0.000
Ściany (6)	50	11	0.00	70	/

Płaszczyzna pracy:Wysokość: 0.000 m
Siatka: 32 x 32 Punkty
Margines: 0.000 m

Scena oświetlenia awaryjnego (EN 1838):

Zostanie obliczone tylko światło bezpośrednie.

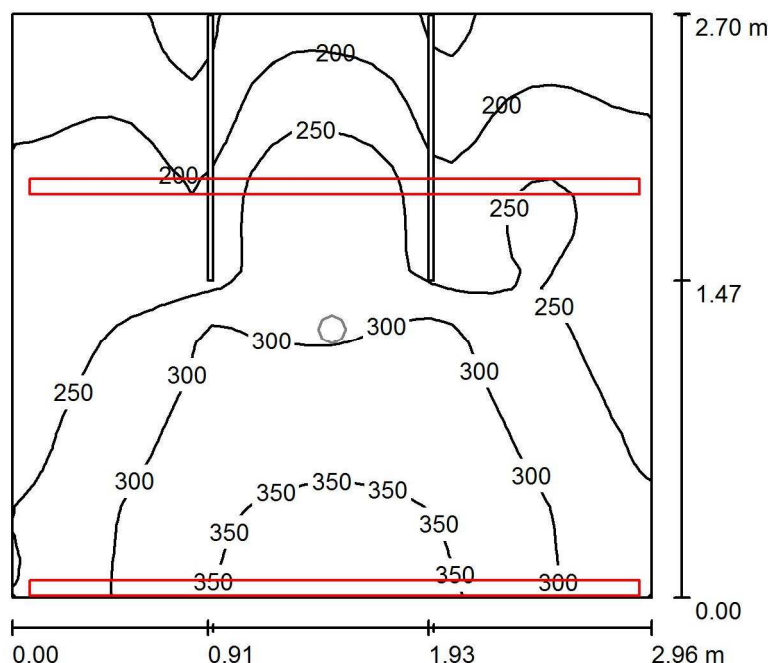
Współdziałanie odbitego światła nie jest uwzględnione.

Wykaz opraw

Nr.	Ilość	Etykieta (Czynnik korekcyjny)	Φ (Oprawa) [lm]	Φ (Lampy) [lm]	P [W]
1	1	GOLLAND ORBIT AREA LED2 (1.000)	190	190	3.0
W sumie:			190	190	3.0

Specyfikacja mocy przyłączeniowej: $1.54 \text{ W/m}^2 = 25.41 \text{ W/m}^2/100 \text{ lx}$ (Powierzchnia podstawowa: 1.95 m^2)

Golland Sp. z o.o.

Chorzów
Styczyńskiego 83Edytor Dariusz Moroń
Telefon 502 246 655
faks
e-Mail d.moron@golland.pl**-1.17 WC Męska / Scena świetlna 1 / Podsumowanie**Wysokość pomieszczenia: 2.300 m, Wysokość montażu: 2.300 m,
Współczynnik konserwacji: 0.80

Wartości Lux, Skala 1:35

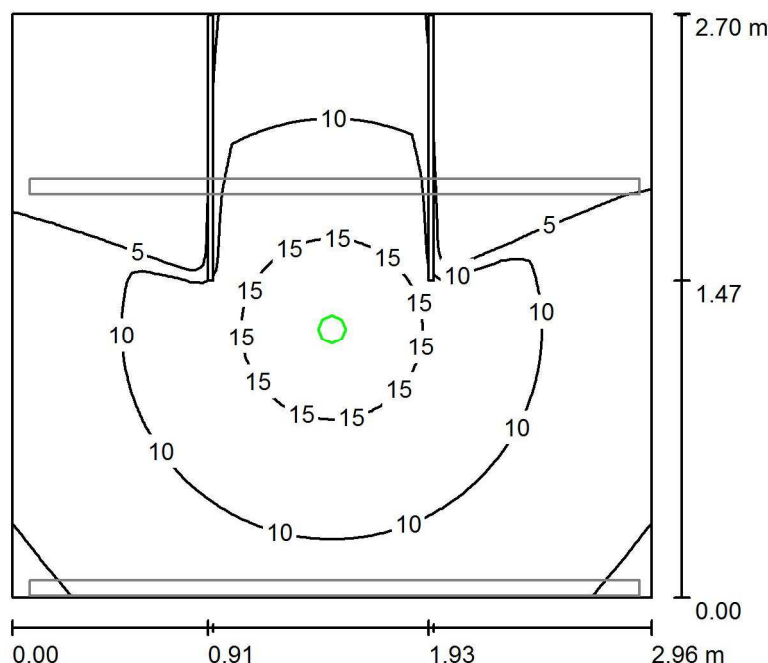
Powierzchnia	ρ [%]	E_m [lx]	E_{min} [lx]	E_{max} [lx]	E_{min} / E_m
Płaszczyzna pracy	/	259	127	368	0.492
Podłoga	20	175	86	242	0.492
Sufit	70	107	54	515	0.509
Ściany (4)	50	177	56	3495	/

Płaszczyzna pracy:Wysokość: 0.850 m
Siatka: 32 x 32 Punkty
Margines: 0.000 m**Wykaz oprav**

Nr.	Ilość	Etykieta (Czynnik korekcyjny)	Φ (Oprawa) [lm]	Φ (Lampy) [lm]	P [W]
1	2	GOLLAND FIGO OPAL 282_28_840 (1.000)	2655	2658	31.0
W sumie:			5309	5316	62.0

Specyfikacja mocy przyłączeniowej: $7.77 \text{ W/m}^2 = 3.00 \text{ W/m}^2/100 \text{ lx}$ (Powierzchnia podstawowa: 7.97 m^2)

Golland Sp. z o.o.

Chorzów
Styczyńskiego 83Edytor Dariusz Moroń
Telefon 502 246 655
faks
e-Mail d.moron@golland.pl**-1.17 WC Męska / Scena świetlna 2 / Podsumowanie**Wysokość pomieszczenia: 2.300 m, Wysokość montażu: 2.300 m,
Współczynnik konserwacji: 0.80

Wartości Lux, Skala 1:35

Powierzchnia	ρ [%]	E_m [lx]	E_{min} [lx]	E_{max} [lx]	E_{min} / E_m
Płaszczyzna pracy	/	7.71	0.00	19	0.000
Podłoga	20	3.81	0.00	7.19	0.000
Sufit	70	0.00	0.00	0.00	0.000
Ściany (4)	50	3.52	0.00	17	/

Płaszczyzna pracy:Wysokość: 0.850 m
Siatka: 64 x 64 Punkty
Margines: 0.000 m

Scena oświetlenia awaryjnego (EN 1838):

Zostanie obliczone tylko światło bezpośrednie.

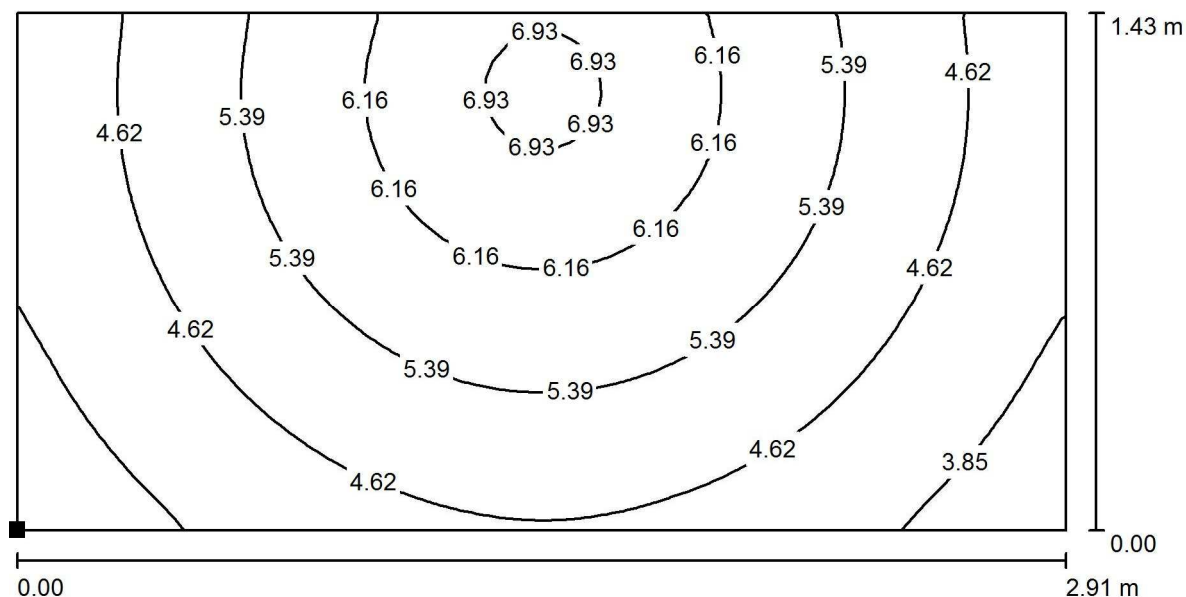
Współdziałanie odbitego światła nie jest uwzględnione.

Wykaz opraw

Nr.	Ilość	Etykieta (Czynnik korekcyjny)	Φ (Oprawa) [lm]	Φ (Lampy) [lm]	P [W]
1	1	GOLLAND ORBIT AREA LED2 (1.000)	190	190	3.0
W sumie:			190	190	3.0

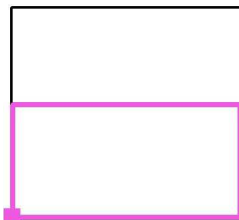
Specyfikacja mocy przyłączeniowej: $0.38 \text{ W/m}^2 = 4.88 \text{ W/m}^2/100 \text{ lx}$ (Powierzchnia podstawowa: 7.97 m^2)

Golland Sp. z o.o.

Chorzów
Styczyńskiego 83Edytor Dariusz Moroń
Telefon 502 246 655
faks
e-Mail d.moron@golland.pl**-1.17 WC Męska / Scena świetlna 2 / Powierzchnia antypanikowa 1 / Izolinie (E, prostopadle)**

Wartości Lux, Skala 1 : 21

Położenie powierzchni w
pomieszczeniu:
Zaznaczony punkt:
(22.681 m, -12.014 m, 0.000 m)



Siatka: 64 x 32 Punkty

 E_m [lx]
5.08

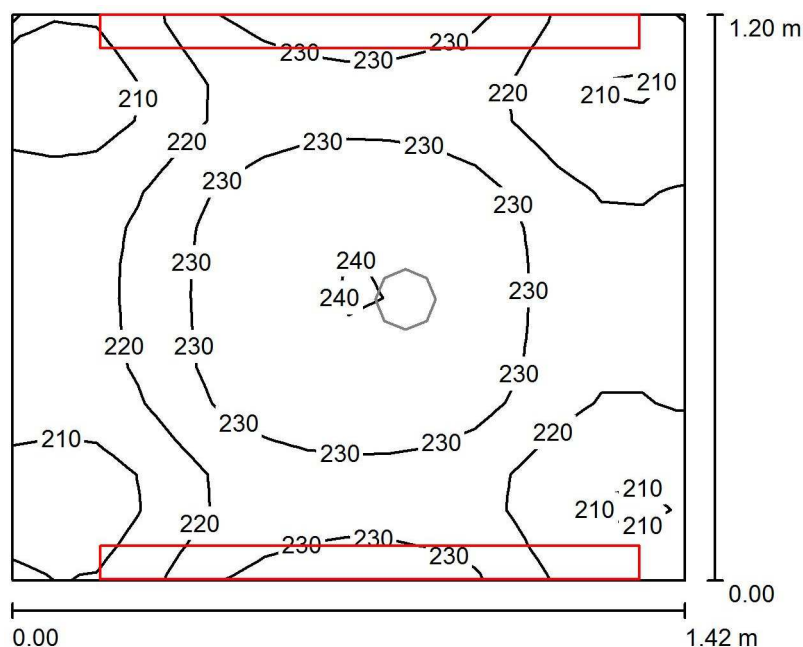
 E_{min} [lx]
3.35

 E_{max} [lx]
7.19

 E_{min} / E_m
0.658

 E_{min} / E_{max}
0.465

Golland Sp. z o.o.

Chorzów
Styczyńskiego 83Edytor Dariusz Moroń
Telefon 502 246 655
faks
e-Mail d.moron@golland.pl**-1.18 Przedsiwnek 2. / Scena świetlna 1 / Podsumowanie**Wysokość pomieszczenia: 2.300 m, Wysokość montażu: 2.300 m,
Współczynnik konserwacji: 0.80

Wartości Lux, Skala 1:16

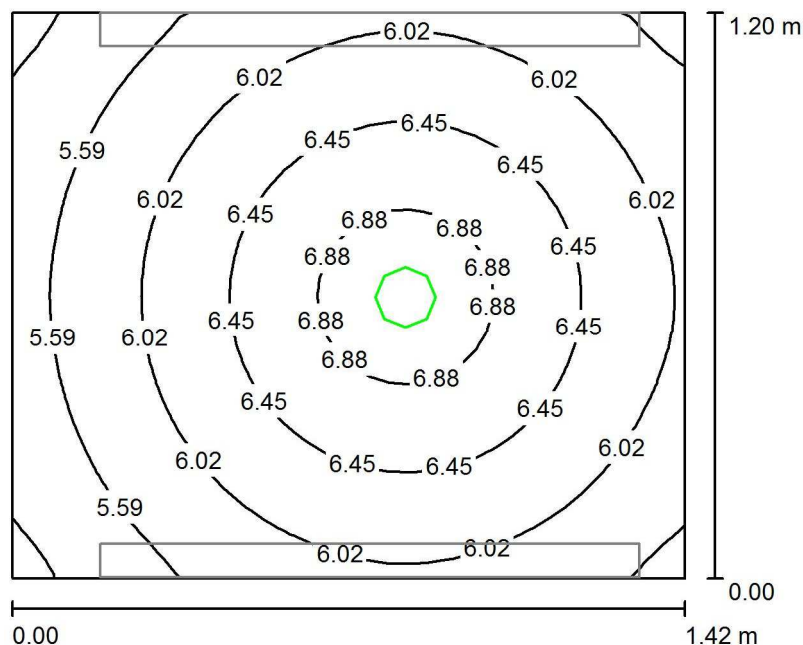
Powierzchnia	ρ [%]	E_m [lx]	E_{min} [lx]	E_{max} [lx]	E_{min} / E_m
Płaszczyzna pracy	/	223	200	241	0.896
Podłoga	20	223	198	241	0.888
Sufit	70	237	133	589	0.564
Ściany (4)	50	281	91	2978	/

Płaszczyzna pracy:Wysokość: 0.000 m
Siatka: 16 x 16 Punkty
Margines: 0.000 m**Wykaz opraw**

Nr.	Ilość	Etykieta (Czynnik korekcyjny)	Φ (Oprawa) [lm]	Φ (Lampy) [lm]	P [W]
1	2	GOLLAND FIGO OPAL 114_15_830 (1.000)	1524	1526	24.3
W sumie:			3048	3052	48.6

Specyfikacja mocy przyłączeniowej: $28.60 \text{ W/m}^2 = 12.80 \text{ W/m}^2/100 \text{ lx}$ (Powierzchnia podstawowa: 1.70 m^2)

Golland Sp. z o.o.

Chorzów
Styczyńskiego 83Edytor Dariusz Moroń
Telefon 502 246 655
faks
e-Mail d.moron@golland.pl**-1.18 Przedsiwonek 2. / Scena świetlna 2 / Podsumowanie**Wysokość pomieszczenia: 2.300 m, Wysokość montażu: 2.300 m,
Współczynnik konserwacji: 0.80

Wartości Lux, Skala 1:16

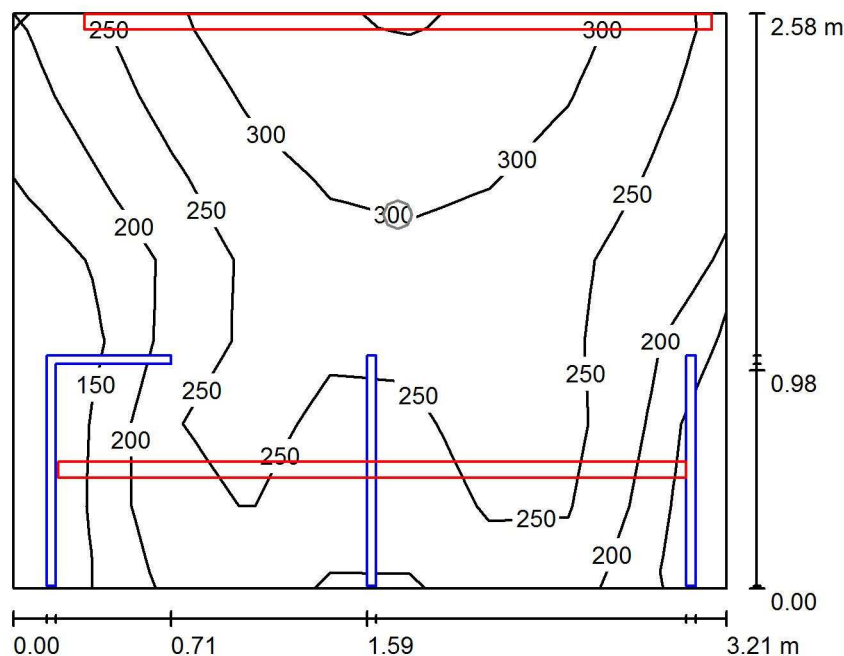
Powierzchnia	ρ [%]	E_m [lx]	E_{min} [lx]	E_{max} [lx]	E_{min} / E_m
Płaszczyzna pracy	/	6.13	5.03	7.20	0.820
Podłoga	20	6.13	5.03	7.20	0.820
Sufit	70	0.00	0.00	0.00	0.000
Ściany (4)	50	12	0.00	73	/

Płaszczyzna pracy:Wysokość: 0.000 m
Siatka: 32 x 32 Punkty
Margines: 0.000 m**Scena oświetlenia awaryjnego (EN 1838):**Zostanie obliczone tylko światło bezpośrednie.
Współdziałanie odbitego światła nie jest uwzględnione.**Wykaz opraw**

Nr.	Ilość	Etykieta (Czynnik korekcyjny)	Φ (Oprawa) [lm]	Φ (Lampy) [lm]	P [W]
1	1	GOLLAND ORBIT AREA LED2 (1.000)	190	190	3.0
W sumie:			190	190	3.0

Specyfikacja mocy przyłączeniowej: $1.77 \text{ W/m}^2 = 28.78 \text{ W/m}^2/100 \text{ lx}$ (Powierzchnia podstawowa: 1.70 m^2)

Golland Sp. z o.o.

Chorzów
Styczyńskiego 83Edytor Dariusz Moroń
Telefon 502 246 655
faks
e-Mail d.moron@golland.pl**-1.19 WC Damska / Scena świetlna 1 / Podsumowanie**Wysokość pomieszczenia: 2.300 m, Wysokość montażu: 2.300 m,
Współczynnik konserwacji: 0.80

Wartości Lux, Skala 1:34

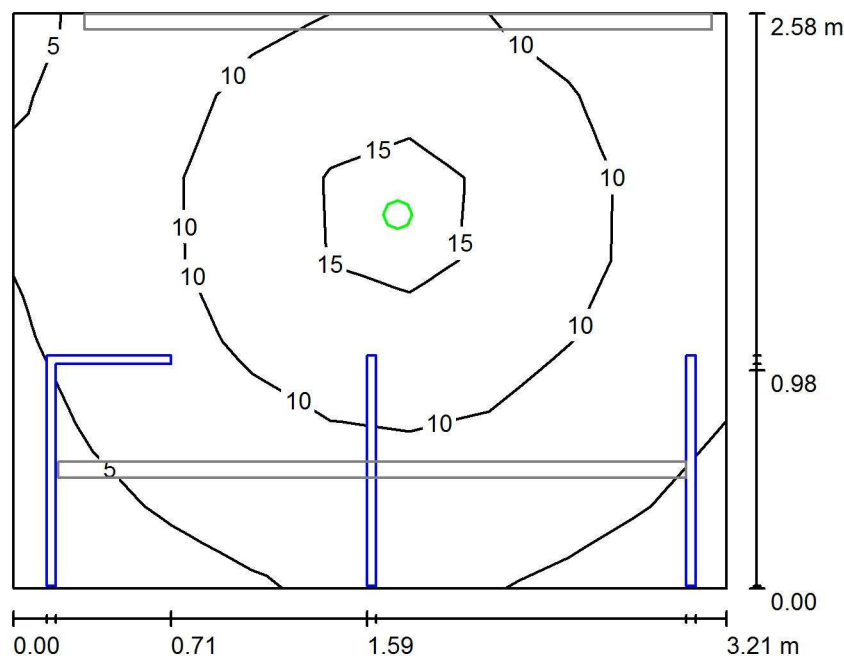
Powierzchnia	ρ [%]	E_m [lx]	E_{min} [lx]	E_{max} [lx]	E_{min} / E_m
Płaszczyzna pracy	/	260	118	346	0.453
Podłoga	20	160	24	229	0.153
Sufit	70	95	51	553	0.536
Ściany (4)	50	150	9.14	4582	/

Płaszczyzna pracy:Wysokość: 0.850 m
Siatka: 9 x 7 Punkty
Margines: 0.000 m**Wykaz opraw**

Nr.	Ilość	Etykieta (Czynnik korekcyjny)	Φ (Oprawa) [lm]	Φ (Lampy) [lm]	P [W]
1	2	GOLLAND FIGO OPAL 282_28_840 (1.000)	2655	2658	31.0
W sumie:			5309	5316	62.0

Specyfikacja mocy przyłączeniowej: $7.50 \text{ W/m}^2 = 2.88 \text{ W/m}^2/100 \text{ lx}$ (Powierzchnia podstawowa: 8.27 m^2)

Golland Sp. z o.o.

Chorzów
Styczyńskiego 83Edytor Dariusz Moroń
Telefon 502 246 655
faks
e-Mail d.moron@golland.pl**-1.19 WC Damska / Scena świetlna 2 / Podsumowanie**Wysokość pomieszczenia: 2.300 m, Wysokość montażu: 2.300 m,
Współczynnik konserwacji: 0.80

Wartości Lux, Skala 1:34

Powierzchnia	ρ [%]	E_m [lx]	E_{min} [lx]	E_{max} [lx]	E_{min} / E_m
Płaszczyzna pracy	/	9.54	3.91	18	0.410
Podłoga	20	4.72	2.64	7.21	0.559
Sufit	70	0.00	0.00	0.00	0.000
Ściany (4)	50	4.24	0.00	31	/

Płaszczyzna pracy:Wysokość: 0.850 m
Siatka: 9 x 7 Punkty
Margines: 0.000 m**Scena oświetlenia awaryjnego (EN 1838):**

Zostanie obliczone tylko światło bezpośrednie.

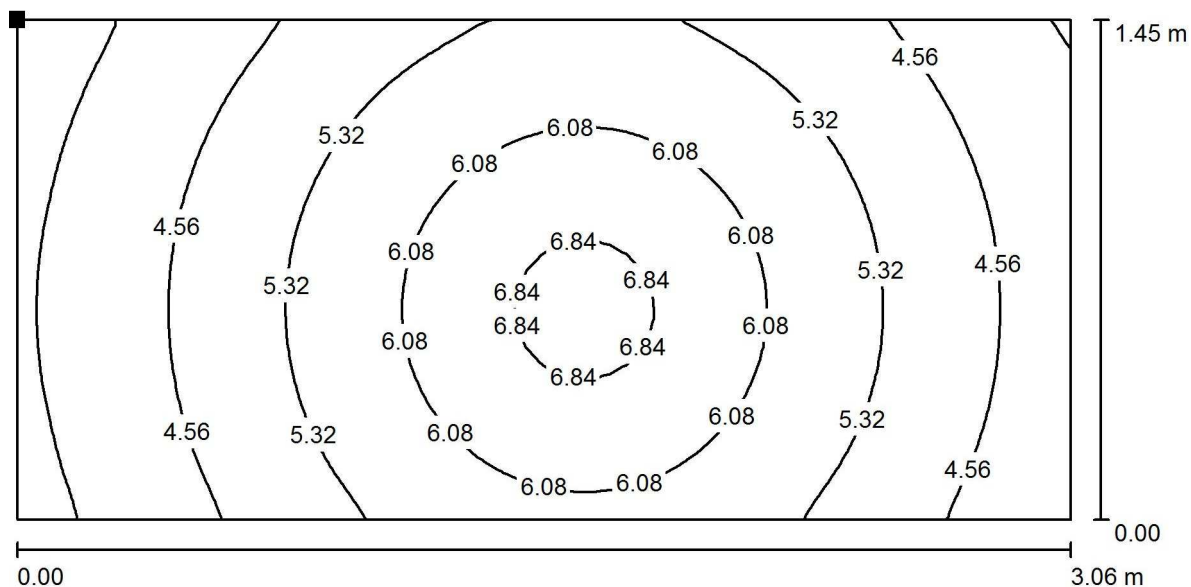
Współdziałanie odbitego światła nie jest uwzględnione.

Wykaz opraw

Nr.	Ilość	Etykieta (Czynnik korekcyjny)	Φ (Oprawa) [lm]	Φ (Lampy) [lm]	P [W]
1	1	GOLLAND ORBIT AREA LED2 (1.000)	190	190	3.0
W sumie:			190	190	3.0

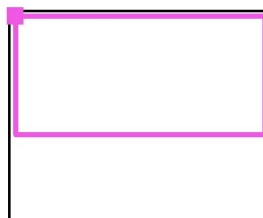
Specyfikacja mocy przyłączeniowej: $0.36 \text{ W/m}^2 = 3.80 \text{ W/m}^2/100 \text{ lx}$ (Powierzchnia podstawowa: 8.27 m^2)

Golland Sp. z o.o.

Chorzów
Styczyńskiego 83Edytor Dariusz Moroń
Telefon 502 246 655
faks
e-Mail d.moron@golland.pl**-1.19 WC Damska / Scena świetlna 2 / Powierzchnia antypanikowa 1 / Izolinie (E, prostopadle)**

Wartości Lux, Skala 1 : 22

Położenie powierzchni w
pomieszczeniu:
Zaznaczony punkt:
(22.492 m, -12.223 m, 0.000 m)



Siatka: 32 x 64 Punkty

 E_m [lx]
5.25

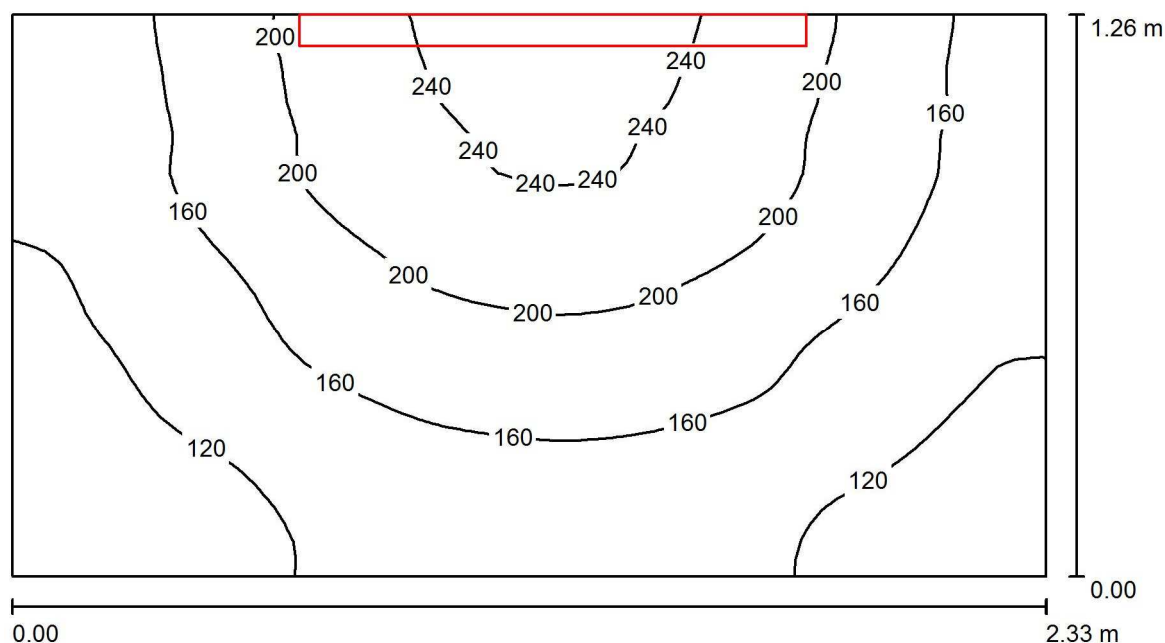
 E_{min} [lx]
3.42

 E_{max} [lx]
7.22

 E_{min} / E_m
0.651

 E_{min} / E_{max}
0.474

Golland Sp. z o.o.

Chorzów
Styczyńskiego 83Edytor Dariusz Moroń
Telefon 502 246 655
faks
e-Mail d.moron@golland.pl**-1.20 Schowek porządkowy / Podsumowanie**Wysokość pomieszczenia: 2.300 m, Wysokość montażu: 2.300 m,
Współczynnik konserwacji: 0.80

Wartości Lux, Skala 1:17

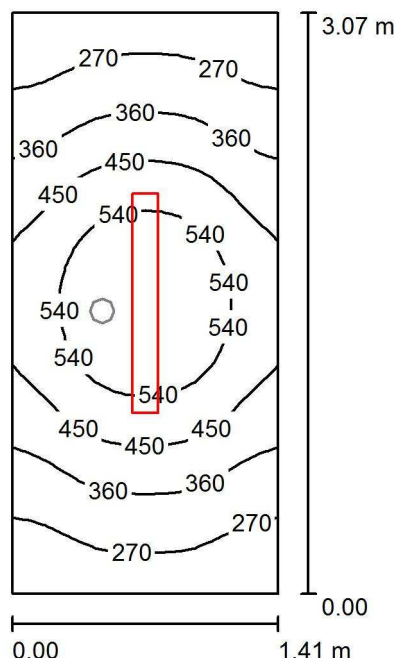
Powierzchnia	ρ [%]	E_m [lx]	E_{min} [lx]	E_{max} [lx]	E_{min} / E_m
Płaszczyzna pracy	/	164	86	257	0.524
Podłoga	20	101	72	126	0.711
Sufit	70	90	30	698	0.339
Ściany (4)	50	112	28	6553	/

Płaszczyzna pracy:Wysokość: 0.850 m
Siatka: 64 x 32 Punkty
Margines: 0.000 m**Wykaz opraw**

Nr.	Ilość	Etykieta (Czynnik korekcyjny)	Φ (Oprawa) [lm]	Φ (Lampy) [lm]	P [W]
1	1	GOLLAND FIGO OPAL 114_15_830 (1.000)	1524	1526	24.3
W sumie:			1524	1526	24.3

Specyfikacja mocy przyłączeniowej: $8.29 \text{ W/m}^2 = 5.06 \text{ W/m}^2/100 \text{ lx}$ (Powierzchnia podstawowa: 2.93 m^2)

Golland Sp. z o.o.

Chorzów
Styczyńskiego 83Edytor Dariusz Moroń
Telefon 502 246 655
faks
e-Mail d.moron@golland.pl**-1.21 Hydroforownia / Scena świetlna 1 / Podsumowanie**Wysokość pomieszczenia: 2.300 m, Wysokość montażu: 2.300 m,
Współczynnik konserwacji: 0.80

Wartości Lux, Skala 1:40

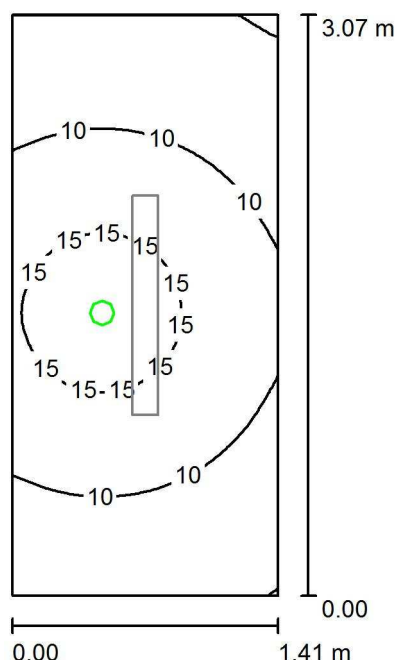
Powierzchnia	ρ [%]	E_m [lx]	E_{min} [lx]	E_{max} [lx]	E_{min} / E_m
Płaszczyzna pracy	/	405	213	626	0.526
Podłoga	20	249	179	310	0.720
Sufit	70	169	80	671	0.476
Ściany (4)	50	234	100	683	/

Płaszczyzna pracy:Wysokość: 0.850 m
Siatka: 16 x 32 Punkty
Margines: 0.000 m**Wykaz opraw**

Nr.	Ilość	Etykieta (Czynnik korekcyjny)	Φ (Oprawa) [lm]	Φ (Lampy) [lm]	P [W]
1	1	GOLLAND Sp. z o.o. GOH LED 116_44_40K (1.000)	4376	4377	42.6
W sumie:			4376	4377	42.6

Specyfikacja mocy przyłączeniowej: $9.87 \text{ W/m}^2 = 2.44 \text{ W/m}^2/100 \text{ lx}$ (Powierzchnia podstawowa: 4.31 m^2)

Golland Sp. z o.o.

Chorzów
Styczyńskiego 83Edytor Dariusz Moroń
Telefon 502 246 655
faks
e-Mail d.moron@golland.pl**-1.21 Hydroforownia / Scena świetlna 2 / Podsumowanie**Wysokość pomieszczenia: 2.300 m, Wysokość montażu: 2.300 m,
Współczynnik konserwacji: 0.80

Wartości Lux, Skala 1:40

Powierzchnia	ρ [%]	E_m [lx]	E_{min} [lx]	E_{max} [lx]	E_{min} / E_m
Płaszczyzna pracy	/	11	4.51	19	0.415
Podłoga	20	5.23	3.46	7.20	0.661
Sufit	70	0.00	0.00	0.00	0.000
Ściany (4)	50	6.29	0.00	112	/

Płaszczyzna pracy:Wysokość: 0.850 m
Siatka: 32 x 64 Punkty
Margines: 0.000 m

Scena oświetlenia awaryjnego (EN 1838):

Zostanie obliczone tylko światło bezpośrednie.

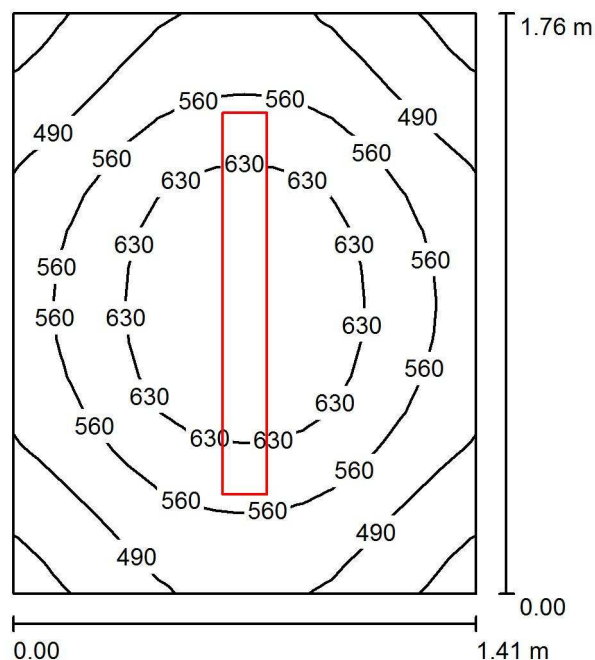
Współdziałanie odbitego światła nie jest uwzględnione.

Wykaz opraw

Nr.	Ilość	Etykieta (Czynnik korekcyjny)	Φ (Oprawa) [lm]	Φ (Lampy) [lm]	P [W]
1	1	GOLLAND ORBIT AREA LED2 (1.000)	190	190	3.0
W sumie:			190	190	3.0

Specyfikacja mocy przyłączeniowej: $0.70 \text{ W/m}^2 = 6.42 \text{ W/m}^2/100 \text{ lx}$ (Powierzchnia podstawowa: 4.31 m^2)

Golland Sp. z o.o.

Chorzów
Styczyńskiego 83Edytor Dariusz Moroń
Telefon 502 246 655
faks
e-Mail d.moron@golland.pl**-1.22 Maszynownia 2 / Podsumowanie**

Wysokość pomieszczenia: 2.300 m, Wysokość montażu: 2.300 m,
Współczynnik konserwacji: 0.80

Wartości Lux, Skala 1:23

Powierzchnia	ρ [%]	E_m [lx]	E_{min} [lx]	E_{max} [lx]	E_{min} / E_m
Płaszczyzna pracy	/	558	393	695	0.704
Podłoga	20	311	264	348	0.850
Sufit	70	287	172	765	0.598
Ściany (4)	50	364	140	779	/

Płaszczyzna pracy:

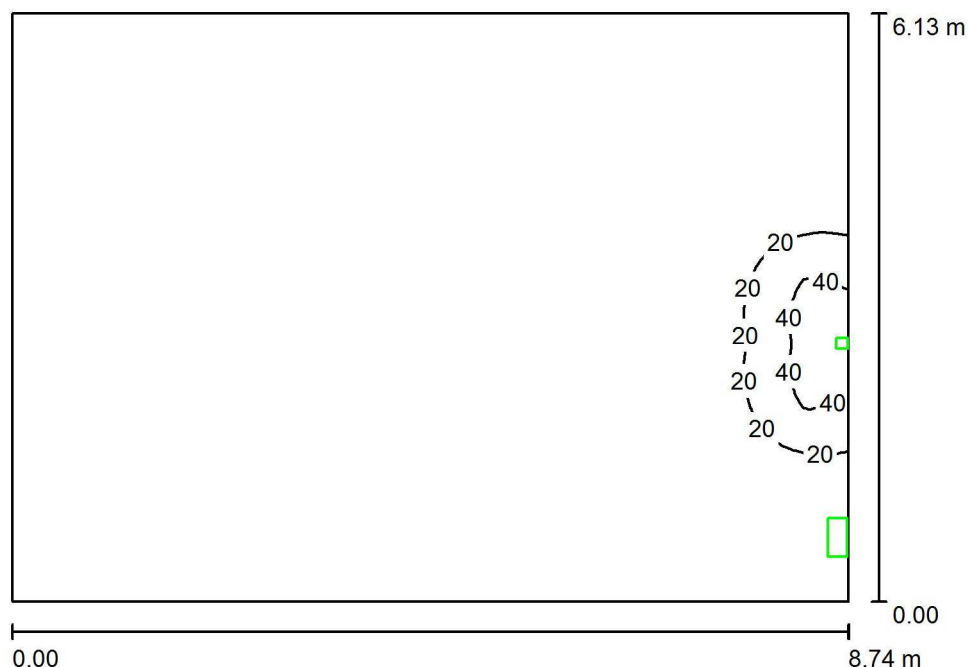
Wysokość: 0.850 m
Siatka: 16 x 16 Punkty
Margines: 0.000 m

Wykaz opraw

Nr.	Ilość	Etykieta (Czynnik korekcyjny)	Φ (Oprawa) [lm]	Φ (Lampy) [lm]	P [W]
1	1	GOLLAND Sp. z o.o. GOH LED 116_44_40K (1.000)	4376	4377	42.6
W sumie:			4376	4377	42.6

Specyfikacja mocy przyłączeniowej: $17.19 \text{ W/m}^2 = 3.08 \text{ W/m}^2/100 \text{ lx}$ (Powierzchnia podstawowa: 2.48 m^2)

Golland Sp. z o.o.

Chorzów
Styczyńskiego 83Edytor Dariusz Moroń
Telefon 502 246 655
faks
e-Mail d.moron@golland.pl**-1.24 Sala wykładowa / Scena świetlna 1 / Podsumowanie**

Wysokość pomieszczenia: 2.670 m, Współczynnik konserwacji: 0.80

Wartości Lux, Skala 1:79

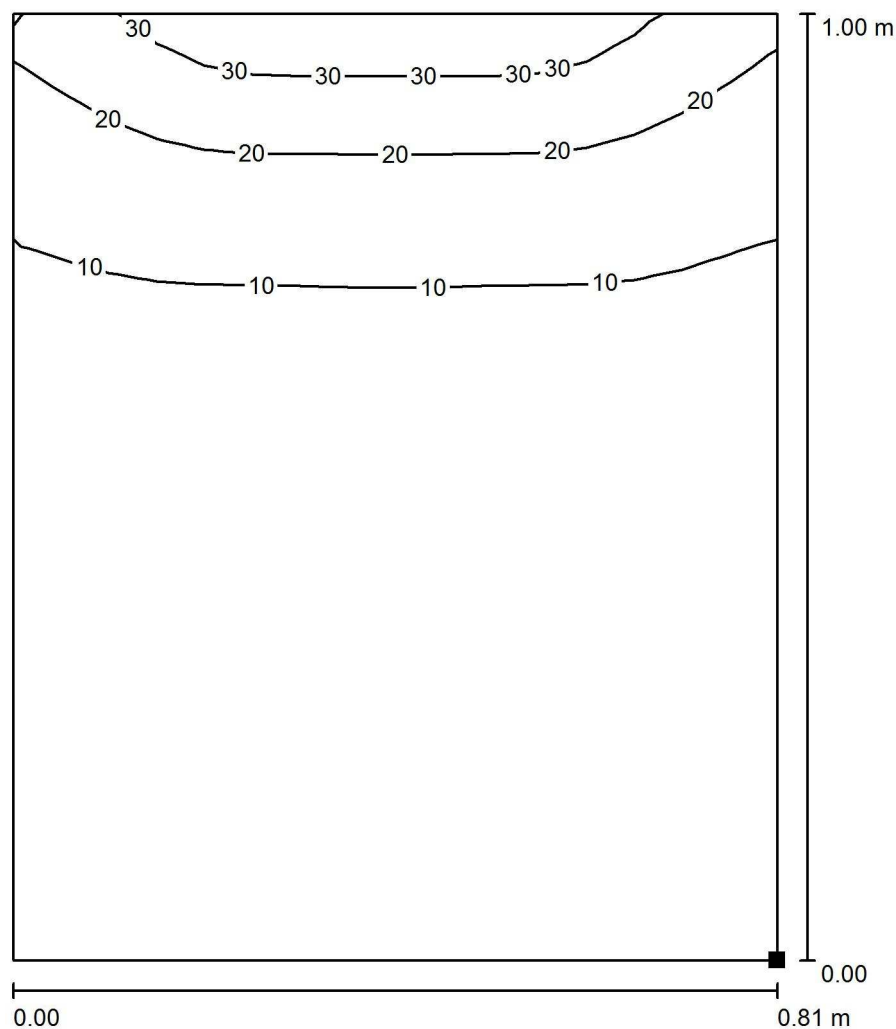
Powierzchnia	ρ [%]	E_m [lx]	E_{min} [lx]	E_{max} [lx]	E_{min} / E_m
Płaszczyzna pracy	/	3.14	0.00	56	0.000
Podłoga	20	2.51	0.00	17	0.002
Sufit	70	0.00	0.00	0.00	0.000
Ściany (4)	50	1.56	0.00	3230	/

Płaszczyzna pracy:Wysokość: 0.850 m
Siatka: 128 x 128 Punkty
Margines: 0.000 m**Scena oświetlenia awaryjnego (EN 1838):**Zostanie obliczone tylko światło bezpośrednie.
Współdziałanie odbitego światła nie jest uwzględnione.**Wykaz opraw**

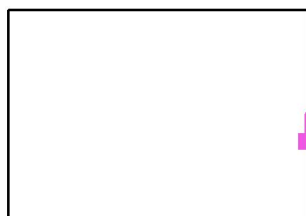
Nr.	Ilość	Etykieta (Czynnik korekcyjny)	Φ (Oprawa) [lm]	Φ (Lampy) [lm]	P [W]
1	1	GOLLAND KWADRA LED - SD-3W-CW (1.000)	321	321	3.0
2	1	GOLLAND PROFILIGHT SGN (1.000)	1	1	1.0
W sumie:			322	322	4.0

Specyfikacja mocy przyłączeniowej: $0.07 \text{ W/m}^2 = 2.38 \text{ W/m}^2/100 \text{ lx}$ (Powierzchnia podstawowa: 53.59 m^2)

Golland Sp. z o.o.

Chorzów
Styczyńskiego 83Edytor Dariusz Moroń
Telefon 502 246 655
faks
e-Mail d.moron@golland.pl**-1.24 Sala wykładowa / Scena świetlna 1 / Hydrant / Izolinie (E, prostopadle)**

Położenie powierzchni w
pomieszczeniu:
Zaznaczony punkt:
(15.006 m, -13.893 m, 0.500 m)



Wartości Lux, Skala 1 : 8

Siatka: 16 x 16 Punkty

 E_m [lx]
8.14

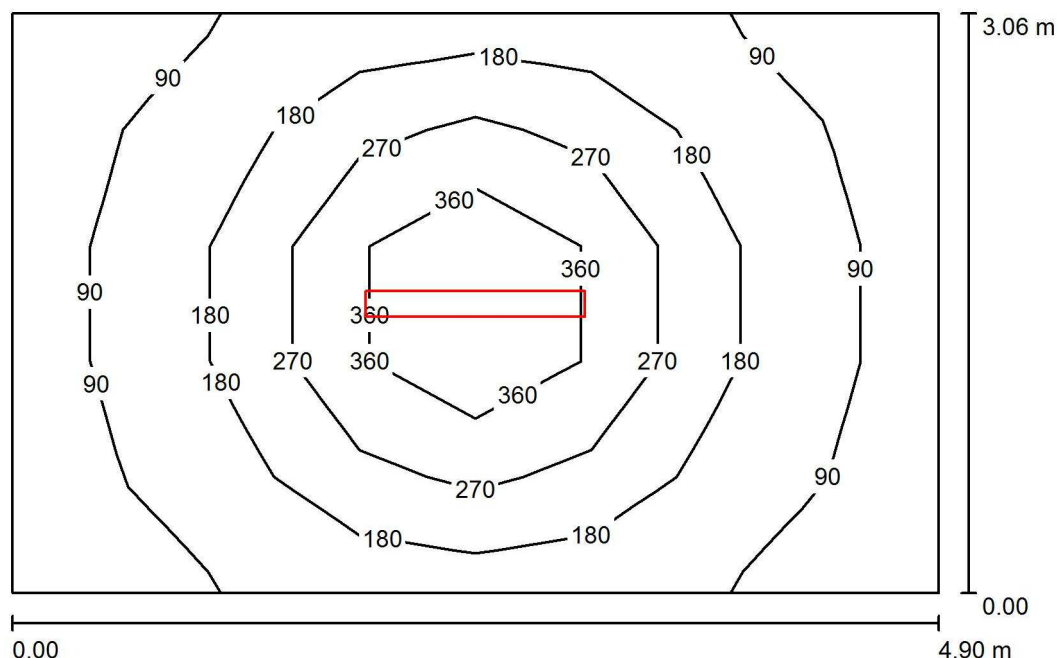
 E_{min} [lx]
1.21

 E_{max} [lx]
38

 E_{min} / E_m
0.149

 E_{min} / E_{max}
0.032

Golland Sp. z o.o.

Chorzów
Styczyńskiego 83Edytor Dariusz Moroń
Telefon 502 246 655
faks
e-Mail d.moron@golland.pl**-1.27 Pom. Rezerwowe / Podsumowanie**Wysokość pomieszczenia: 2.300 m, Wysokość montażu: 2.300 m,
Współczynnik konserwacji: 0.80

Wartości Lux, Skala 1:40

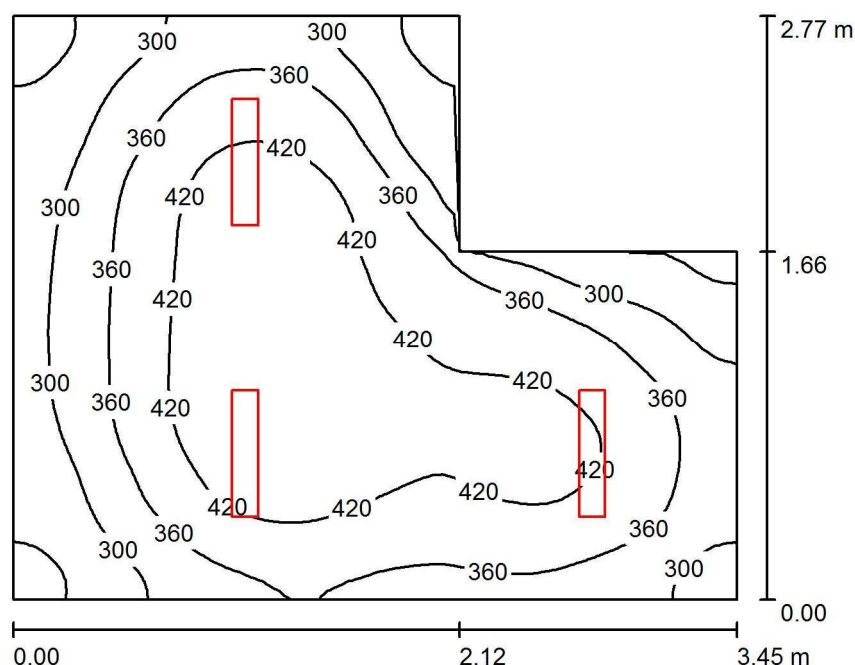
Powierzchnia	ρ [%]	E_m [lx]	E_{min} [lx]	E_{max} [lx]	E_{min} / E_m
Płaszczyzna pracy	/	194	65	498	0.335
Podłoga	20	141	69	242	0.488
Sufit	70	53	25	621	0.481
Ściany (4)	50	85	37	181	/

Płaszczyzna pracy:Wysokość: 0.850 m
Siatka: 8 x 5 Punkty
Margines: 0.000 m**UGR**Wzdłuż- W poprzek do osi oświetlenia
Lewa ściana 23 21
Dolna ściana 23 22
(CIE, SHR = 0.25.)**Wykaz opraw**

Nr.	Ilość	Etykieta (Czynnik korekcyjny)	Φ (Oprawa) [lm]	Φ (Lampy) [lm]	P [W]
1	1	GOLLAND Sp. z o.o. GOH LED 116_44_40K (1.000)	4376	4377	42.6
W sumie:			4376	4377	42.6

Specyfikacja mocy przyłączeniowej: $2.84 \text{ W/m}^2 = 1.46 \text{ W/m}^2/100 \text{ lx}$ (Powierzchnia podstawowa: 14.99 m^2)

Golland Sp. z o.o.

Chorzów
Styczyńskiego 83Edytor Dariusz Moroń
Telefon 502 246 655
faks
e-Mail d.moron@golland.pl**-1.28 Pom. Socjalne / Podsumowanie**Wysokość pomieszczenia: 2.300 m, Wysokość montażu: 2.300 m,
Współczynnik konserwacji: 0.80

Wartości Lux, Skala 1:36

Powierzchnia	ρ [%]	E_m [lx]	E_{min} [lx]	E_{max} [lx]	E_{min} / E_m
Płaszczyzna pracy	/	367	215	479	0.587
Podłoga	20	252	171	307	0.681
Sufit	70	140	74	991	0.529
Ściany (7)	50	215	109	486	/

Płaszczyzna pracy:Wysokość: 0.850 m
Siatka: 64 x 64 Punkty
Margines: 0.000 m**Wykaz opraw**

Nr.	Ilość	Etykieta (Czynnik korekcyjny)	Φ (Oprawa) [lm]	Φ (Lampy) [lm]	P [W]
1	3	GOLLAND VESPO LED BASIC 601mm 2100lm PRM MAT IP44 830 (17W) (1.000)	2100	2100	18.0
W sumie:			6300	6300	54.0

Specyfikacja mocy przyłączeniowej: $6.68 \text{ W/m}^2 = 1.82 \text{ W/m}^2/100 \text{ lx}$ (Powierzchnia podstawowa: 8.08 m^2)